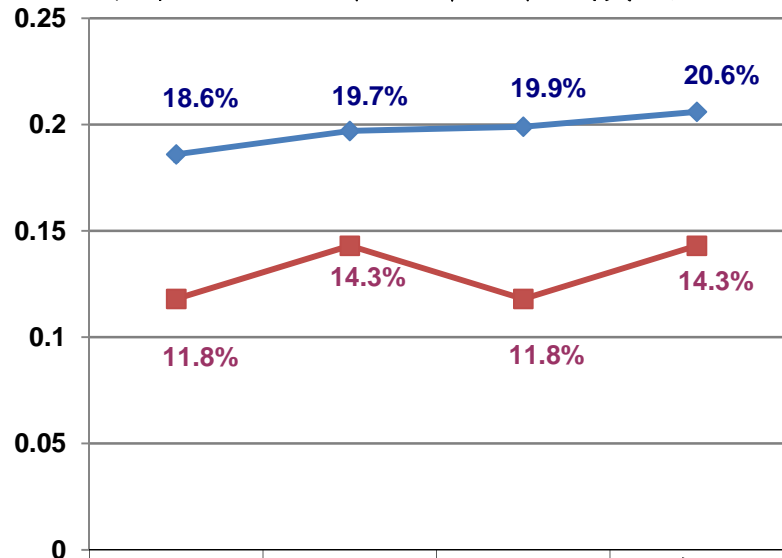
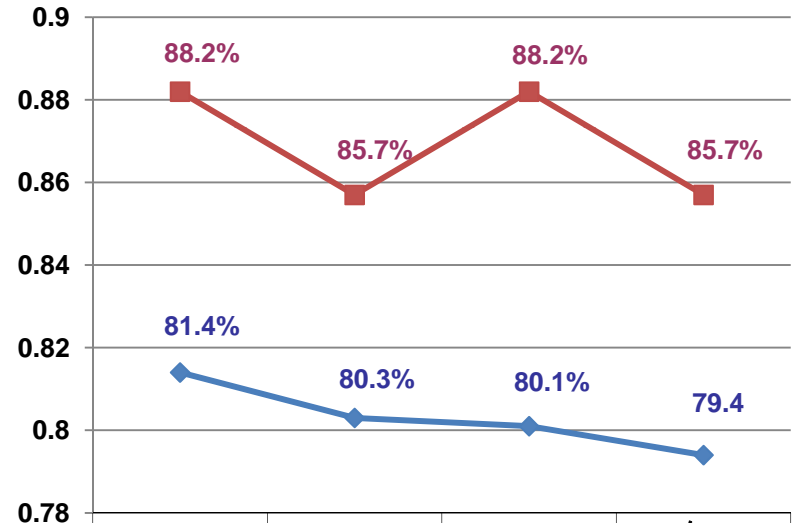


附圖3 一級主管及非主管職員女性比例



	97年1~12月	98年1~12月	99年1~12月	100年1~12月
◆	0.186	0.197	0.199	0.206
■	0.118	0.143	0.118	0.143

附圖4 一級主管及非主管職員男性比例



	97年1~12月	98年1~12月	99年1~12月	100年1~12月
◆	0.814	0.803	0.801	0.794
■	0.882	0.857	0.882	0.857