

行政院原子能委員會性別統計表 - 107年因公出國性別比率

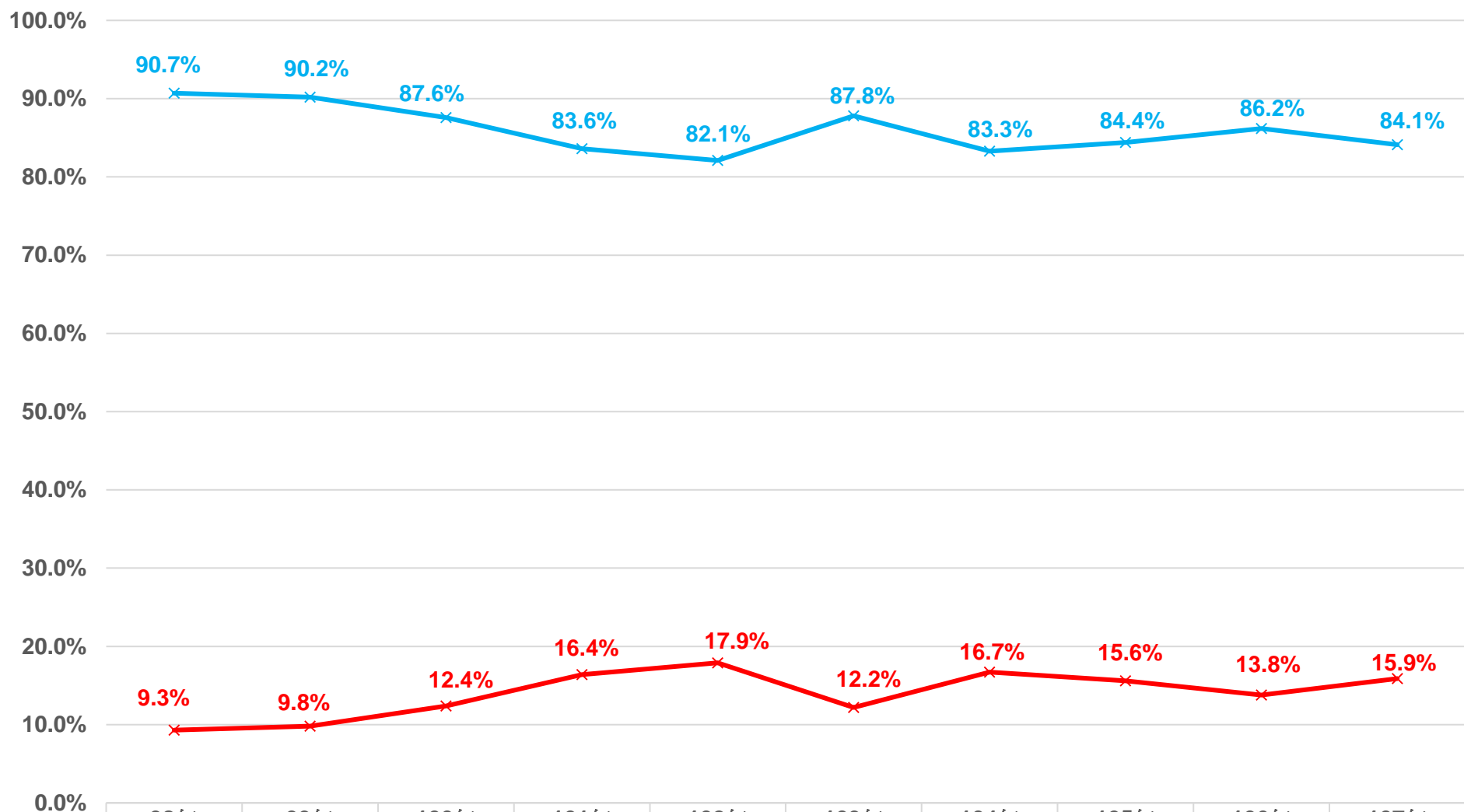
附表7
截至107.12.31止

本會及所屬機關																									
官等	出國性質 性別 人次 百分比	正副首長及業務 單位各官等人數			合 計			考 察			進 修			研 究			實 習			其 它 (含開會參訪等)					
		小計	人數	男	女	小計	人數	男	女	小計	人數	男	女	小計	人數	男	女	小計	人數	男	女	小計	人數	男	女
特任	人 次	1	1	0	0	0	0	0.0	0	0	0.0	0	0	0	0	0	0	0	0	0	0	0	0	0	0
	百分比	100.0	0.0	0.0	0.0	0.0	0.0	0.0	0.0	0.0	0.0	0.0	0.0	0.0	0.0	0.0	0.0	0.0	0.0	0.0	0.0	0.0	0.0	0.0	0.0
簡任	人 次	145	129	16	23	19	4	0.0	0	0	0.0	0	0	0	0	0	1	1	0	22	18	4			
	百分比	100.0	89.0	11.0	100.0	82.6	17.4	0.0	0.0	0.0	0.0	0.0	0.0	0.0	0.0	0.0	4.3	0.0	0.0	95.7	81.8	18.2			
薦任	人 次	585	462	123	58	49	9	0.0	0	0	0.0	0	0	0	0	0	18	14	4	40	35	5			
	百分比	100.0	79.0	21.0	100.0	84.5	15.5	0.0	0.0	0.0	0.0	0.0	0.0	0.0	0.0	0.0	31.0	77.8	22.2	69.0	87.5	12.5			
委任	人 次	173	129	44	1	1	0	0.0	0	0	0.0	0	0	0	0	0	0	0	0	1	1	0			
	百分比	100.0	74.6	25.4	100.0	100.0	0.0	0.0	0.0	0.0	0.0	0.0	0.0	0.0	0.0	0.0	0.0	0.0	0.0	100.0	100.0	0.0			
總計	人 次	904	721	183	82	69	13	0.0	0	0	0.0	0	0	0	0	0	19	15	4	63	54	9			
	百分比	100.0	79.8	20.2	100.0	84.1	15.9	0.0	0.0	0.0	0.0	0.0	0.0	0.0	0.0	0.0	23.2	78.9	21.1	76.8	85.7	14.3			

註：

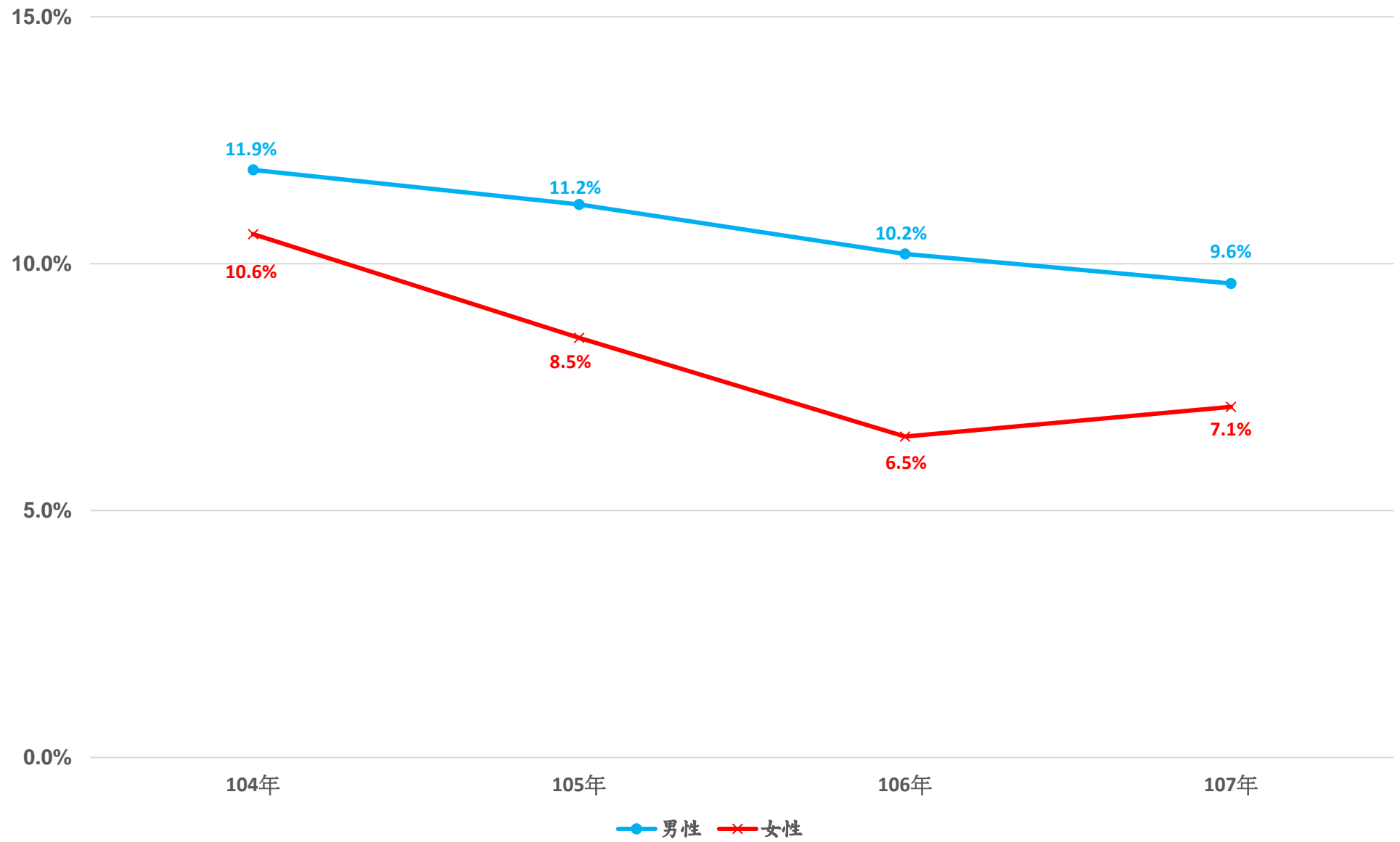
1. 本表適用本會及所屬機關編制內業務單位職員及聘用人員。
2. 女性因公出國13人 15.9%，占女性總人數183人7.1%。
3. 男性因公出國69人 84.1%，占男性總人數721人9.6%。

附圖7 因公出國性別比率

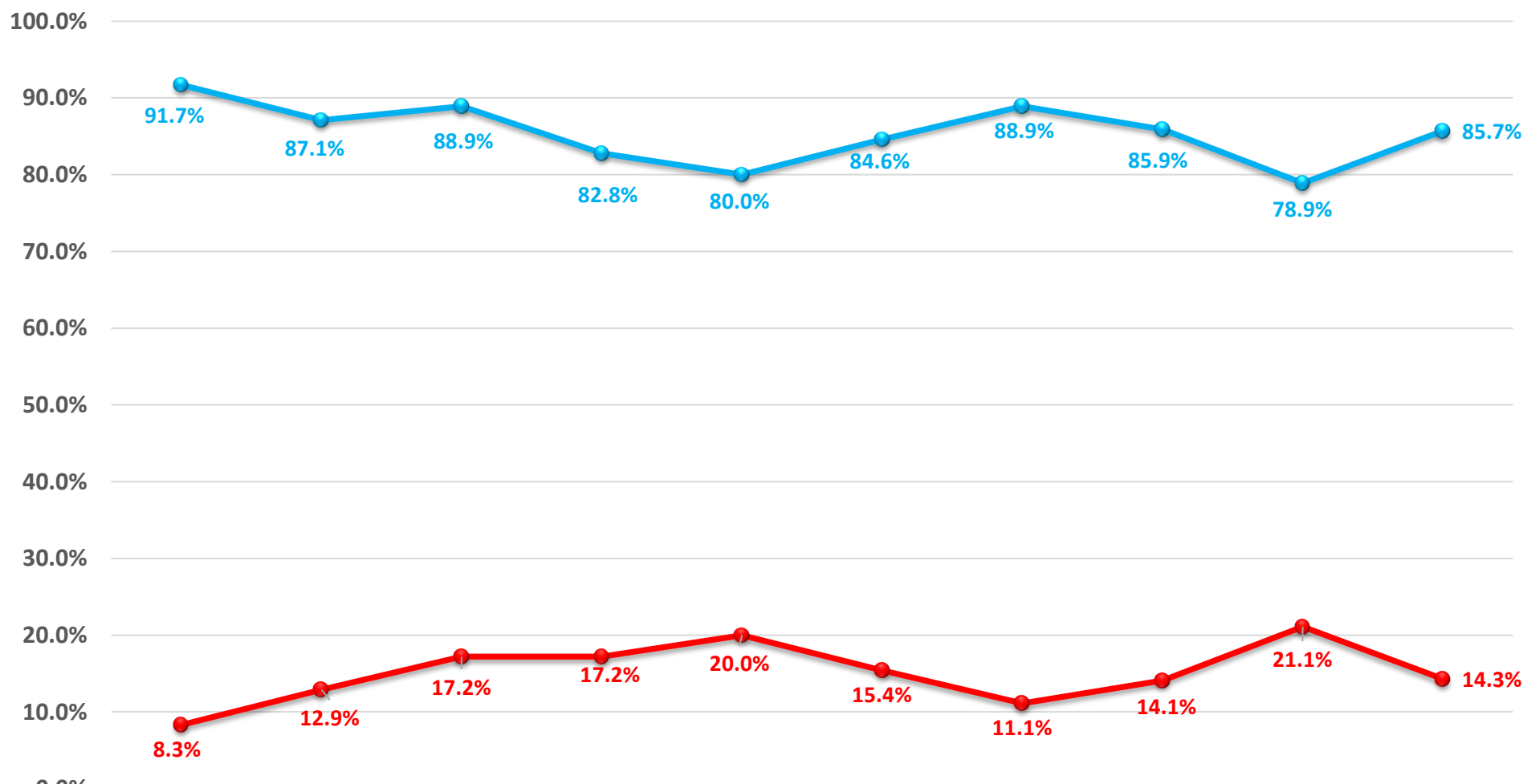


	98年	99年	100年	101年	102年	103年	104年	105年	106年	107年
—×— 男性	90.7%	90.2%	87.6%	83.6%	82.1%	87.8%	83.3%	84.4%	86.2%	84.1%
—×— 女性	9.3%	9.8%	12.4%	16.4%	17.9%	12.2%	16.7%	15.6%	13.8%	15.9%

附圖8 因公出國性別比率(母體)



附圖9 因公出國類別性別比率



	103年		104年		105年		106年		107年	
	實習	其它	實習	其它	實習	其它	實習	其它	實習	其它
● 男性	91.7%	87.1%	88.9%	82.8%	80.0%	84.6%	88.9%	85.9%	78.9%	85.7%
● 女性	8.3%	12.9%	17.2%	17.2%	20.0%	15.4%	11.1%	14.1%	21.1%	14.3%