

行政院原子能委員會性別統計表 - 101年業務單位及輔助單位職員官等性別比例

附表4

截至101.12.31止

本會及所屬機關 - 業務單位																	
官職等 及性別 單位名稱 人數及百分比		合 計			特 任			簡 任			薦 任			委 任			備註
		小計	男	女	小計	男	女	小計	男	女	小計	男	女	小計	男	女	
本會	人 數	128	103	25				27	24	3	83	68	15	18	11	7	
	百分比	100.0	80.5	19.5				100.0	88.9	11.1	100.0	81.9	18.1	100.0	61.1	38.9	
核研所	人 數	698	575	123				101	98	3	296	244	52	301	233	68	
	百分比	100.0	82.4	17.6				100.0	97.0	3.0	100.0	82.4	17.6	100.0	77.4	22.6	
物管局	人 數	31	30	1				8	7	1	19	19	0	4	4	0	
	百分比	100.0	96.8	3.2				100.0	87.5	12.5	100.0	100.0	0.0	100.0	100.0	0.0	
偵測中心	人 數	24	23	1				4	4	0	17	16	1	3	3	0	
	百分比	100.0	95.8	4.2				100.0	100.0	0.0	100.0	94.1	5.9	100.0	100.0	0.0	
總計	人 數	881	731	150				140	133	7	415	347	68	326	251	75	
	百分比	100.0	83.0	17.0				100.0	95.0	5.0	100.0	83.6	16.4	100.0	77.0	23.0	

註：1. 本表適用本會及所屬機關編制內職員及聘用人員。

2. 本表係以現狀人數計列。

行政院原子能委員會性別統計表 - 101年業務單位及輔助單位職員官等性別比例

截至101.12.31止

本會及所屬機關 - (會、所、局、中心)本部及輔助單位																	
官職等 及性別 單位名稱 人數及百分比		合 計			特 任			簡 任			薦 任			委 任			備註
		小計	男	女	小計	男	女	小計	男	女	小計	男	女	小計	男	女	
本會	人 數	45	25	20	1	1	0	12	10	2	23	11	12	9	3	6	
	百分比	100.0	55.6	44.4	100.0	100.0	0.0	100.0	83.3	16.7	100.0	47.8	52.2	100.0	33.3	66.7	
核 研 所	人 數	120	62	58				11	11	0	47	22	25	62	29	33	
	百分比	100.0	51.7	48.3				100.0	100.0	0.0	100.0	46.8	53.2	100.0	46.8	53.2	
物 管 局	人 數	7	3	4							6	3	3	1	0	1	
	百分比	100.0	42.9	57.1							100.0	50.0	50.0	100.0	0.0	100.0	
偵 測 中 心	人 數	7	2	5							5	1	4	2	1	1	
	百分比	100.0	28.6	71.4							100.0	20.0	80.0	100.0	50.0	50.0	
總 計	人 數	179	92	87	1	1	0	23	21	2	81	37	44	74	33	41	
	百分比	100.0	51.4	48.6	100.0	100.0	0.0	100.0	91.3	8.7	100.0	45.7	54.3	100.0	44.6	55.4	

註：1. 本表適用本會及所屬機關編制內職員及聘用人員。
2. 本表係以現狀人數計列。

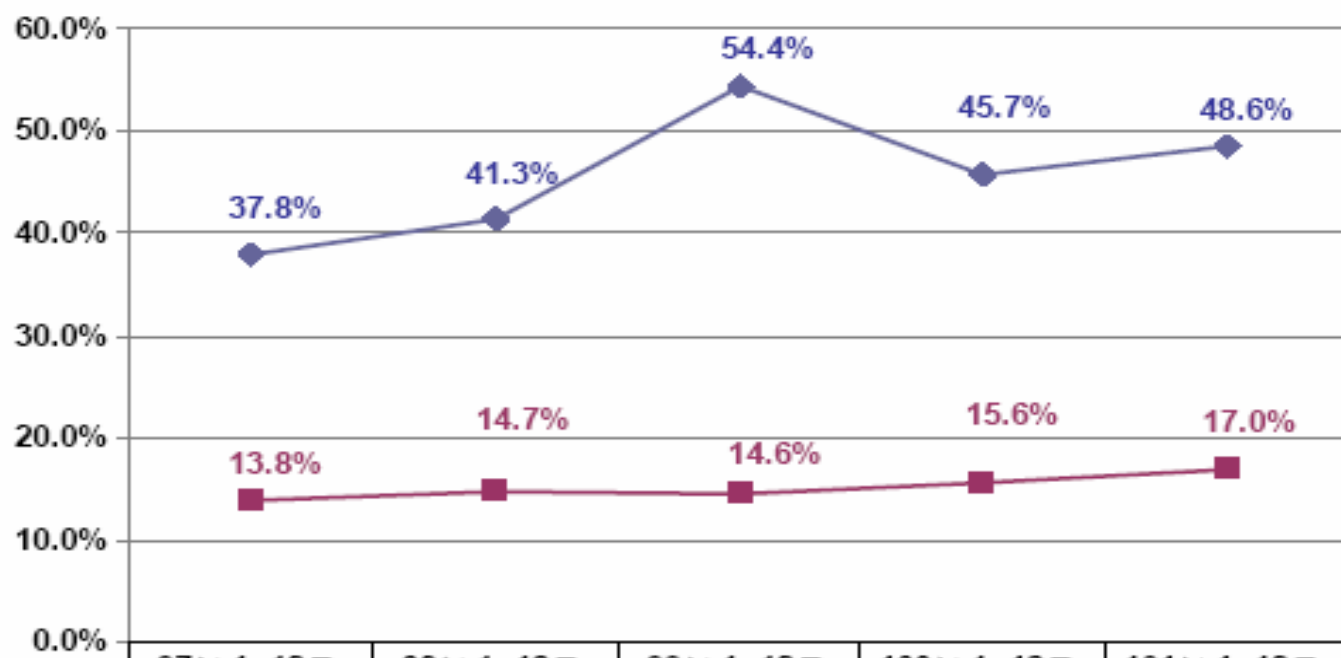
行政院原子能委員會性別統計表 - 101年業務單位及輔助單位職員官等性別比例

截至101.12.31止

本會及所屬機關 - 業務單位																
官職等 及性別 單位名稱 人數及百分比	總 計			特 任			簡 任			薦 任			委 任			備註
	小計	男	女	小計	男	女	小計	男	女	小計	男	女	小計	男	女	
人 數	881	731	150				140	133	7	415	347	68	326	251	75	
百分比	100.0	83.0	17.0				100.0	95.0	5.0	100.0	83.6	16.4	100.0	77.0	23.0	
本會及所屬機關 - (會、所、局、中心)本部及輔助單位																
官職等 及性別 單位名稱 人數及百分比	總 計			特 任			簡 任			薦 任			委 任			備註
	小計	男	女	小計	男	女	小計	男	女	小計	男	女	小計	男	女	
人 數	179	92	87	1	1	0	23	21	2	81	37	44	74	33	41	
百分比	100.0	51.4	48.6	100.0	100.0	0.0	100.0	91.3	8.7	100.0	45.7	54.3	100.0	44.6	55.4	
全會總計																
人 數	1060	823	237	1	1	0	163	154	9	496	384	112	400	284	116	
百分比	100.0	77.6	22.4	100.0	100.0	0.0	100.0	94.5	5.5	100.0	77.4	22.6	100.0	71.0	29.0	

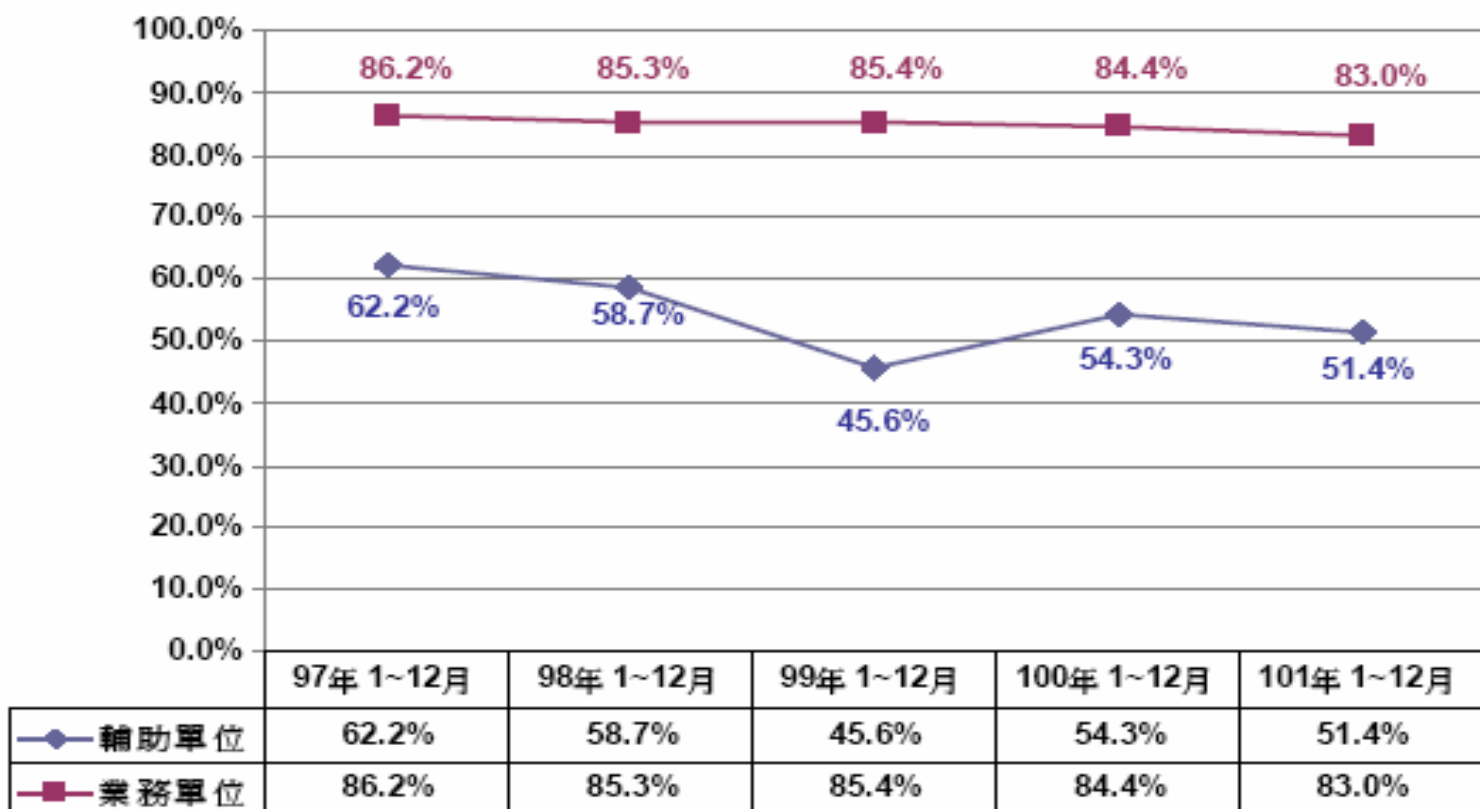
- 註：1. 本表適用本會及所屬機關編制內職員及聘用人員。
 2. 本表係以現狀人數計列。
 3. 聘用人員71位：男性50位，女性21位。

附圖5 業務單位及輔助單位女性之比例



	97年 1~12月	98年 1~12月	99年 1~12月	100年 1~12月	101年 1~12月
● 輔助單位	37.8%	41.3%	54.4%	45.7%	48.6%
■ 業務單位	13.8%	14.7%	14.6%	15.6%	17.0%

附圖6 業務單位及輔助單位男性之比例



四、業務單位及輔助單位性別比例

編制內職員及聘用人員共1,060人（1,102人、1,140人、1,175人、1,135人），較往年明顯減少，尤以男性為甚。男性823人（875人、911人、939人、920人），比100年少52人，比人數最多時之98年少116人。

（一）茲將男性與女性分別分析如下：

1. 女性：

（1）業務單位：全會業務單位女性150人17.0%（143人15.6%、143人14.6%、149人14.7%、136人13.8%）。

簡任+薦任女性合計75人13.4%（73人13.4%、74人13.0%、74人12.8%、62人11.5%）。

97年至101年，簡任+薦任之人數及百分比均上升。

（2）輔助單位：（會、所、局、中心）本部及輔助單位女性87人48.6%（84人45.7%、86人54.4%、87人54.4%、79人53.7%）。

簡任+薦任女性合計46人44.2%（44人41.1%、42人42.0%、42人41.6%、42人40.8%）。

97年至101年，簡任+薦任之人數及百分比均上升。

2. 男性：

（1）業務單位：全會業務單位男性731人83.0%（775人84.4%、839人85.4%、866人85.3%、852人86.2%）。

簡任+薦任男性合計480人86.6%（473人86.6%、495人87.0%、504人87.2%、479人88.5%）。

（2）輔助單位：（會、所、局、中心）本部及輔助單位男性92人51.4%（100人54.3%、72人45.6%、73人45.6%、68人46.3%）。

簡任+薦任男性合計58人55.8%（63人58.9%、58人58.0%、59人58.4%、61人59.2%）。

（二）全會業務單位女性結構為17.0%（15.6%、14.6%、14.7%、13.8%）。

全會業務單位男性結構為83.0%（84.4%、85.4%、85.3%、86.2%）。

全會輔助單位女性結構為48.6%（45.7%、54.4%、54.4%、53.7%）。

全會輔助單位男性結構為51.4%（54.3%、45.6%、45.6%、46.3%）。