

## 行政院原子能委員會性別統計表 - 女性同仁質性分析

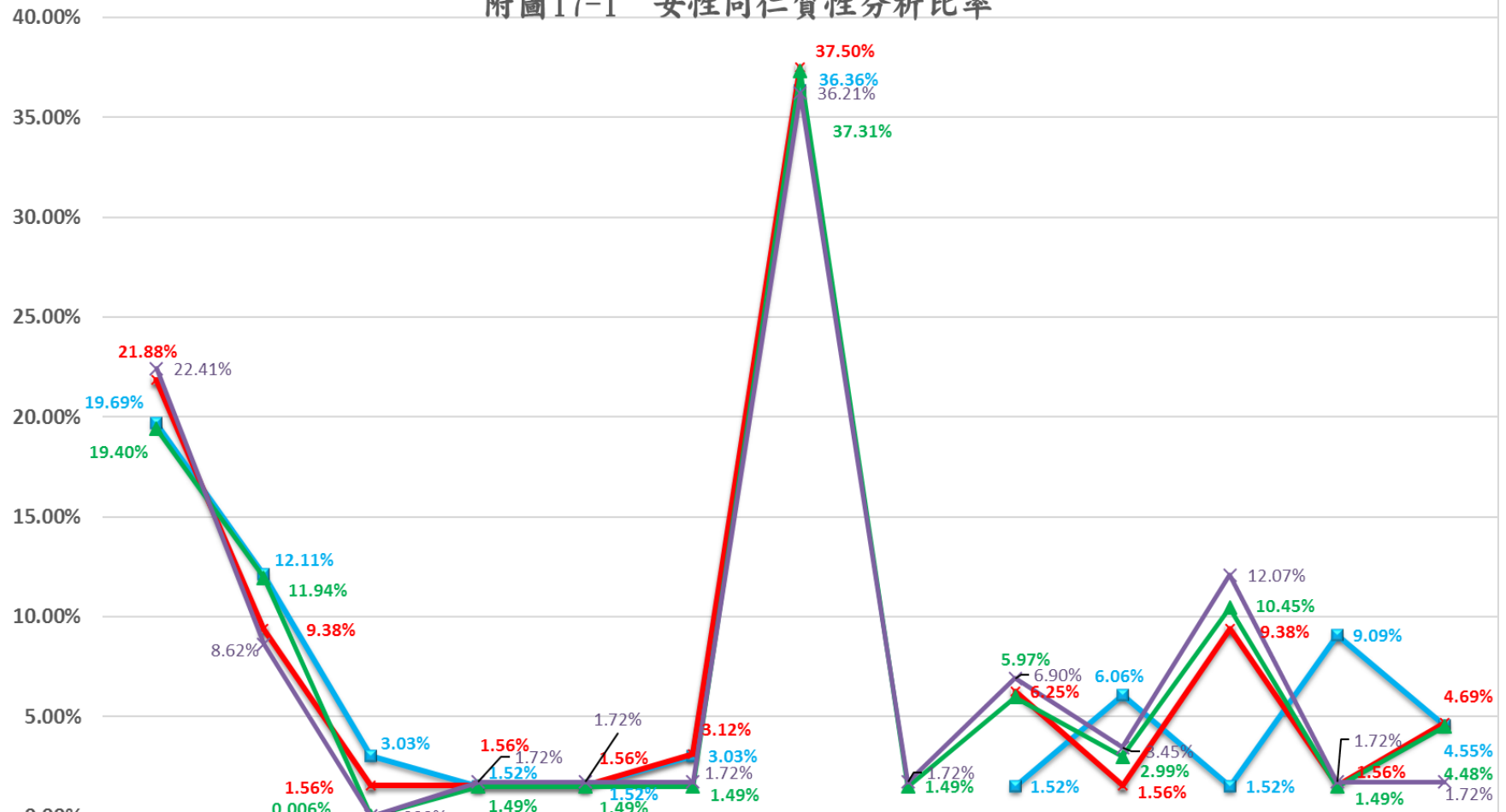
附表19  
截至108.12.21止

實際服務單	一般行政	人事行政	工業工程	化學工程	法制	廉政	原子能	會計	資訊處理	衛生技術	機械工程	環保技術	總計	百分比
首長室	2	0	0	0	0	0	0	0	1	0	0	0	3	5.17%
綜合計畫處	0	0	0	0	0	0	9	0	0	3	0	0	12	20.69%
輻射防護處	0	0	0	0	0	0	5	0	0	3	0	1	9	15.52%
核能管制處	0	0	0	0	0	0	2	0	0	0	1	0	3	5.17%
核能技術處	0	0	1	1	0	0	4	0	1	1	0	0	8	13.79%
核能安全管理研究中心試運組	0	0	0	0	0	0	1	0	0	0	0	0	1	1.72%
秘書處	11	0	0	0	0	0	0	0	0	0	0	0	11	18.97%
法規委員會	0	0	0	0	1	0	0	0	0	0	0	0	1	1.72%
人事室	0	5	0	0	0	0	0	0	0	0	0	0	5	9.38%
主計室	0	0	0	0	0	0	0	4	0	0	0	0	4	6.90%
政風室	0	0	0	0	0	1	0	0	0	0	0	0	1	1.72%
總計	13	5	1	1	1	1	21	4	2	7	1	1	58	100.00%
百分比	22.41%	8.62%	1.72%	1.72%	1.72%	1.72%	36.21%	6.90%	3.45%	12.07%	1.72%	1.72%	100.00%	

註：1. 不含政務副主委1人、聘用及約僱人員。

2. 含留職停薪1人。

附圖17-1 女性同仁質性分析比率



	一般行政	人事行政	土木工程	工業工程	化學工程	法制	原子能	廉政	會計	資訊處理	衛生技術	機械工程	環保技術
105年	19.69%	12.11%	3.03%	1.52%	1.52%	3.03%	36.36%		1.52%	6.06%	1.52%	9.09%	4.55%
106年	21.88%	9.38%	1.56%	1.56%	1.56%	3.12%	37.50%		6.25%	1.56%	9.38%	1.56%	4.69%
107年	19.40%	11.94%	0.006%	1.49%	1.49%	1.49%	37.31%	1.49%	5.97%	2.99%	10.45%	1.49%	4.48%
108年	22.41%	8.62%	0.000%	1.72%	1.72%	1.72%	36.21%	1.72%	6.90%	3.45%	12.07%	1.72%	1.72%