

行政院原子能委員會性別統計表 - 106年核發輻射從業人員專業證書(當年有效數)性別比率

附表9
截至106.12.31止

| 證書類別 性別 人數 百分比 | 合 計 | | | | 輻射工作人員 輻射安全證書 | | | 輻射防護人員 認可證明書 | | | 備註 | | |
|-------------------------|-----|-------|-------|-------|------------------|------------|-------|-----------------|----|------------|-------|------|---|
| | 小計 | 人數 | 男 | 女 | 小計 | 人數 | 男 | 女 | 小計 | 人數 | | 男 | 女 |
| | | 百分比 | | | | 複分類 百分比 | | | | 複分類 百分比 | | | |
| 人 數 | | 7,592 | 5,826 | 1,766 | | 5,023 | 4,127 | 896 | | 2,569 | 1,699 | 870 | |
| 百分比 | | 100.0 | 76.7 | 23.3 | | 66.2 | 82.2 | 17.8 | | 33.8 | 66.1 | 33.9 | |

註：

自92年起對外核發輻射工作人員輻射安全證書及輻射防護人員認可證明書均為 6年換發1次。

行政院原子能委員會性別統計表 - 106年核發核子反應器運轉人員執照(當年有效數)性別比率

附表10
截至106.12.31止

| 執照類別 性別 人數 百分比 | 合 計 | | | | 運轉員執照 | | | | 高級運轉員執照 | | | | 備註 |
|-------------------------|-----|-------|------|-----|-------|--------|------|-----|---------|--------|------|-----|----|
| | 小計 | 人數 | 男 | 女 | 小計 | 人數 | 男 | 女 | 小計 | 人數 | 男 | 女 | |
| | | 百分比 | | | | 複分類百分比 | | | | 複分類百分比 | | | |
| 人 數 | | 193 | 191 | 2 | | 85 | 84 | 1 | | 108 | 107 | 1 | |
| 百分比 | | 100.0 | 99.0 | 1.0 | | 44.0 | 98.8 | 1.2 | | 56.0 | 99.1 | 0.9 | |

註：

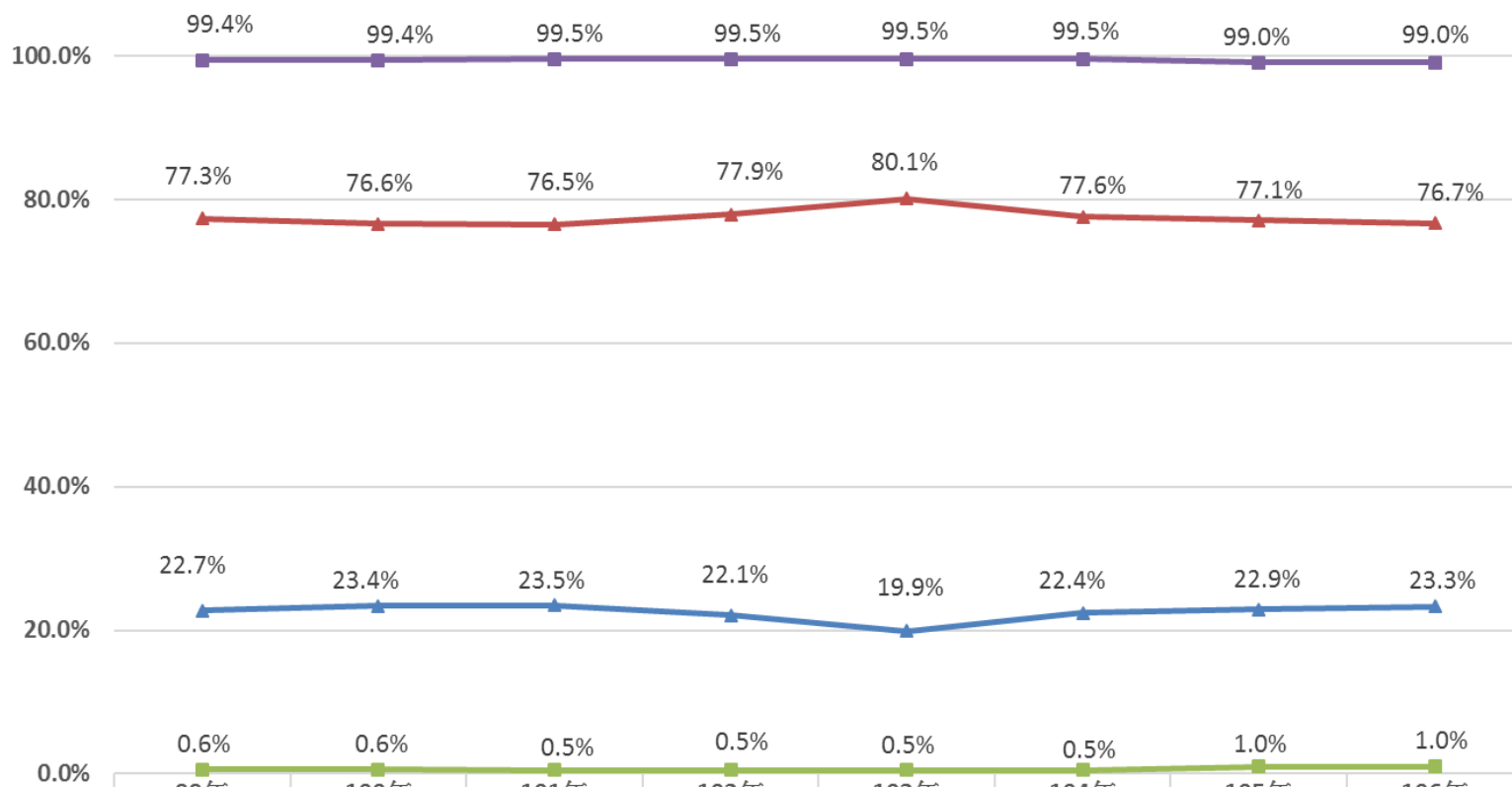
依據核子反應器運轉人員執照管理辦法(98年12月30日修正)第12條「動力用核子反應器運轉人員執照之有效期間最長為6年」，運轉員執照及高級運轉員執照，原為2年換發1次，自98年12月30日起，改為6年換發1次。

行政院原子能委員會性別統計表 - 106年本會對外核發證照(當年有效數)性別比率

附表11
截至106.12.31止

| 核發證書種類 性別 | 總 計 | | | | 輻射從業人員 | | | | 反應器運轉人員 | | | | 備註 |
|--------------|-----|-------|-------|-------|--------|--------|-------|-------|---------|--------|------|-----|----|
| | 小計 | 人數 | 男 | 女 | 小計 | 人數 | 男 | 女 | 小計 | 人數 | 男 | 女 | |
| | | 百分比 | | | | 複分類百分比 | | | | 複分類百分比 | | | |
| 人 數 | | 7,785 | 6,017 | 1,768 | | 7,592 | 5,826 | 1,766 | | 193 | 191 | 2 | |
| 百分比 | | 100.0 | 77.3 | 22.7 | | 97.5 | 76.7 | 23.3 | | 2.5 | 99.0 | 1.0 | |

圖11 本會對外核發證照性別比率



| | | | | | | | | |
|----------|-------|-------|-------|-------|-------|-------|-------|-------|
| 輻射從業人員女 | 22.7% | 23.4% | 23.5% | 22.1% | 19.9% | 22.4% | 22.9% | 23.3% |
| 輻射從業人員男 | 77.3% | 76.6% | 76.5% | 77.9% | 80.1% | 77.6% | 77.1% | 76.7% |
| 反應器運運人員女 | 0.6% | 0.6% | 0.5% | 0.5% | 0.5% | 0.5% | 1.0% | 1.0% |
| 反應器運運人員男 | 99.4% | 99.4% | 99.5% | 99.5% | 99.5% | 99.5% | 99.0% | 99.0% |