

行政院原子能委員會性別統計表 - 97-101年二級主管以上性別比例

附表3
截至101.12.31止

本會及所屬機關																	
年度	官等 性別 人數 及百分比	總 計			特任 正、副首長			簡任 正、副首長			簡任 一、二級主管			薦任 一、二級主管			備註
		小計	男	女	小計	男	女	小計	男	女	小計	男	女	小計	男	女	
		97	人 數	88	74	14	2	2	0	8	8	0	33	29	4	45	
	百分比	100.0	84.1	15.9	2.3	100.0	0.0	9.1	100.0	0.0	37.5	87.9	12.1	51.1	77.8	22.2	
98	人 數	90	75	15	2	2	0	8	8	0	37	33	4	43	32	11	
	百分比	100.0	83.3	16.7	2.2	100.0	0.0	8.9	100.0	0.0	41.1	89.2	10.8	47.8	74.4	25.6	
99	人 數	88	75	13	2	2	0	8	8	0	37	33	4	41	32	9	
	百分比	100.0	85.2	14.8	2.3	100.0	0.0	9.1	100.0	0.0	42.0	89.2	10.8	46.6	78.0	22.0	
100	人 數	90	78	12	1	1	0	9	9	0	41	38	3	39	30	9	
	百分比	100.0	86.7	13.3	1.1	100.0	0.0	10.0	100.0	0.0	45.6	92.7	7.3	43.3	76.9	23.1	
101	人 數	89	76	13	1	1	0	9	9	0	36	34	2	43	32	11	
	百分比	100.0	85.4	14.6	1.1	100.0	0.0	10.1	100.0	0.0	40.4	94.4	5.6	48.3	74.4	25.6	

註：1. 本表適用本會及所屬機關編制內職員。

2. 本表係以現狀人數計列。

圖3 女性二級主管以上

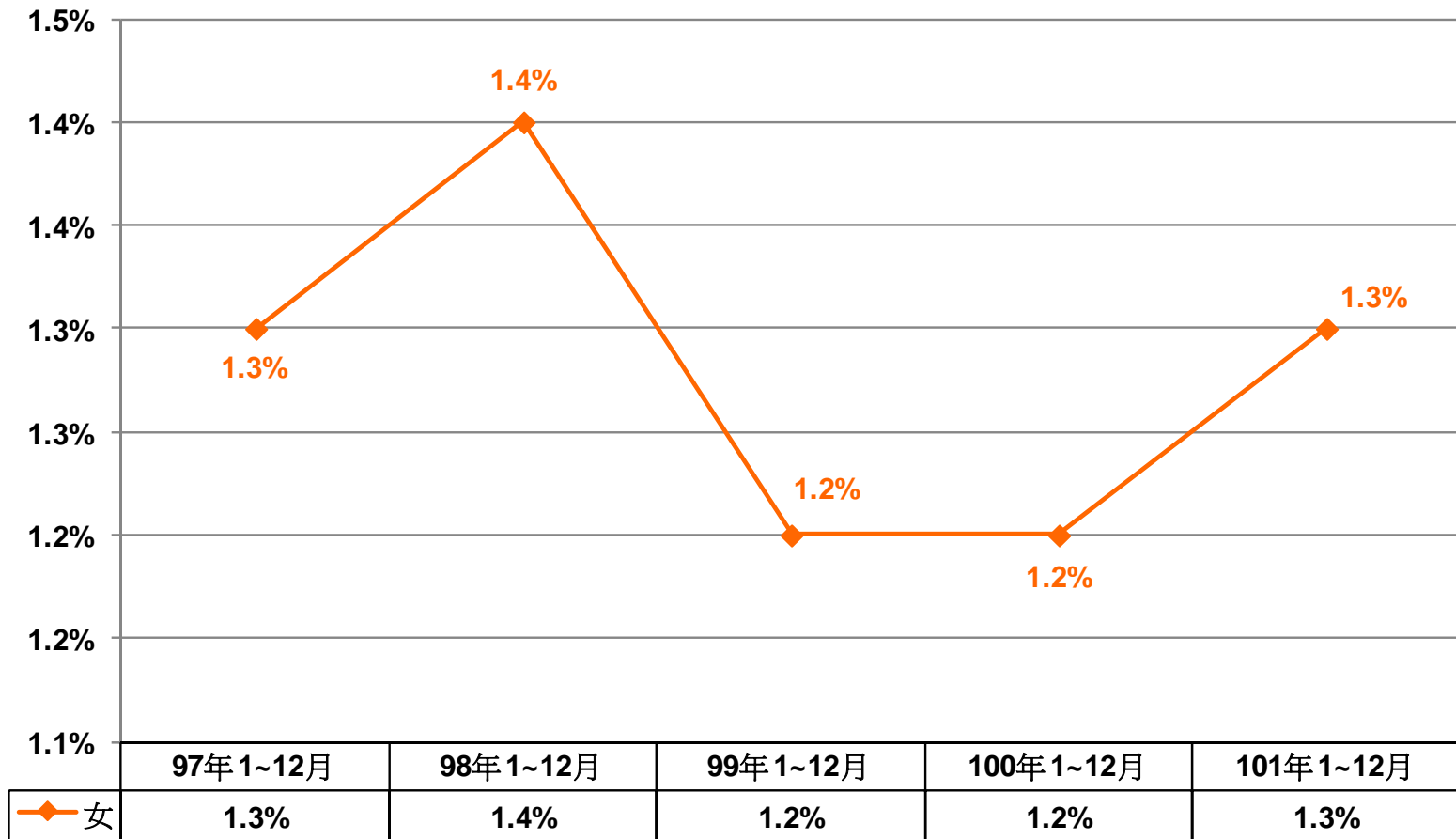
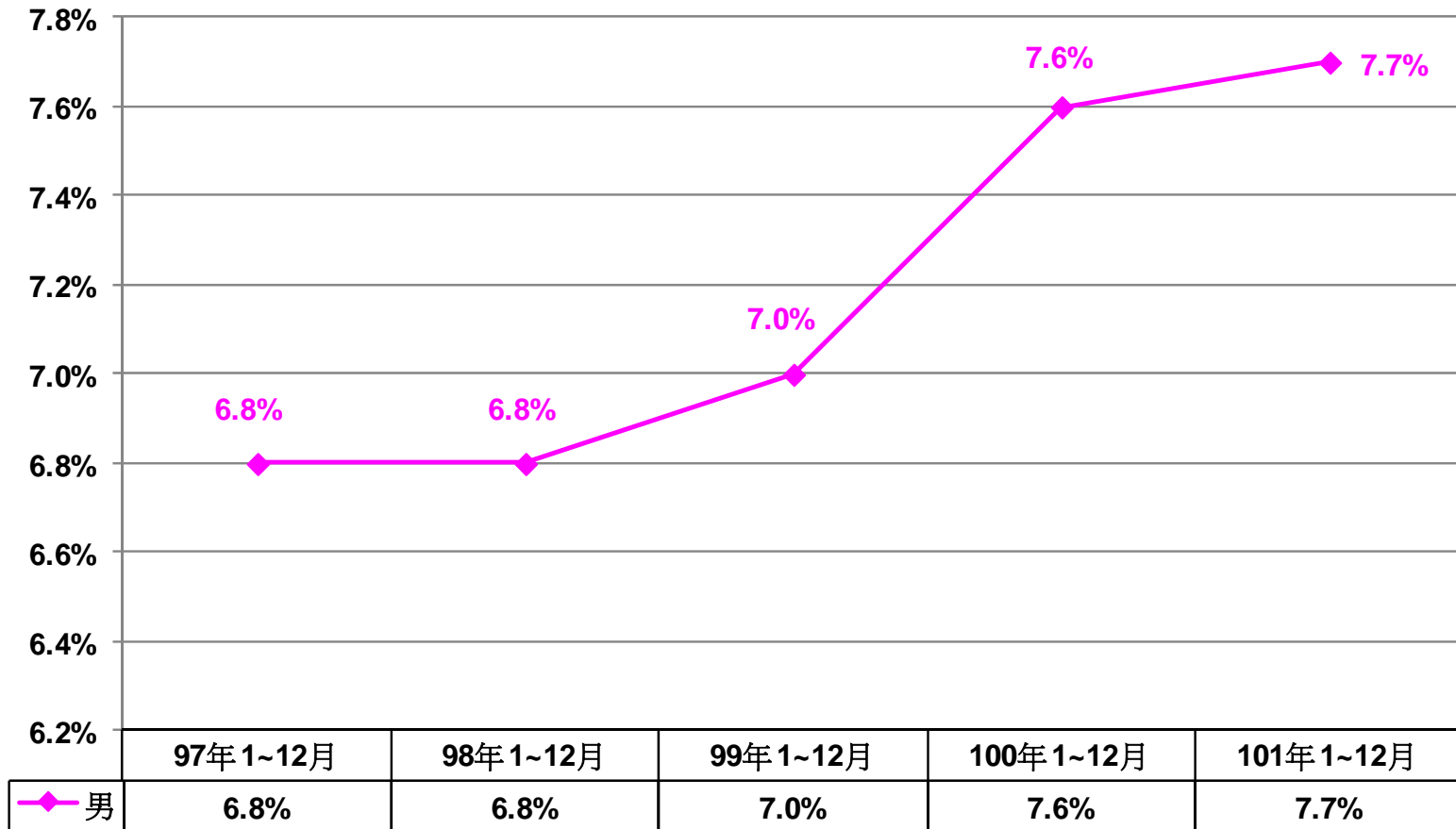


圖4 男性二級主管以上



三、薦任二級以上主管性別比例

薦任二級以上主管共89人9.0%（90人8.8%、89人8.2%、90人8.2%、88人8.1%）

（分母989人、1031人、1067人、1100人、1081人），其中：

（一）女性13人、1.3%（總比）、14.6%（年度男女比）（12人、1.2%、13.3%；13人、1.2%、14.8%；15人、1.4%、16.7%；14人、1.3%、15.9%），

介於1.2%至1.4%不等（男女比例由15.9%降至13.3%再升至14.6%）

（二）男性76人、7.7%、85.4%（78人、7.6%、86.7%；75人、7.0%、85.2%；75人、6.8%、83.3%；74人、6.8%、84.1%），

由6.8%逐年升至7.7%（男女比例介於83.3%至86.7%不等）。

（三）數據綜整發現：決策者9.0%，女性1.3%，男性7.7%。