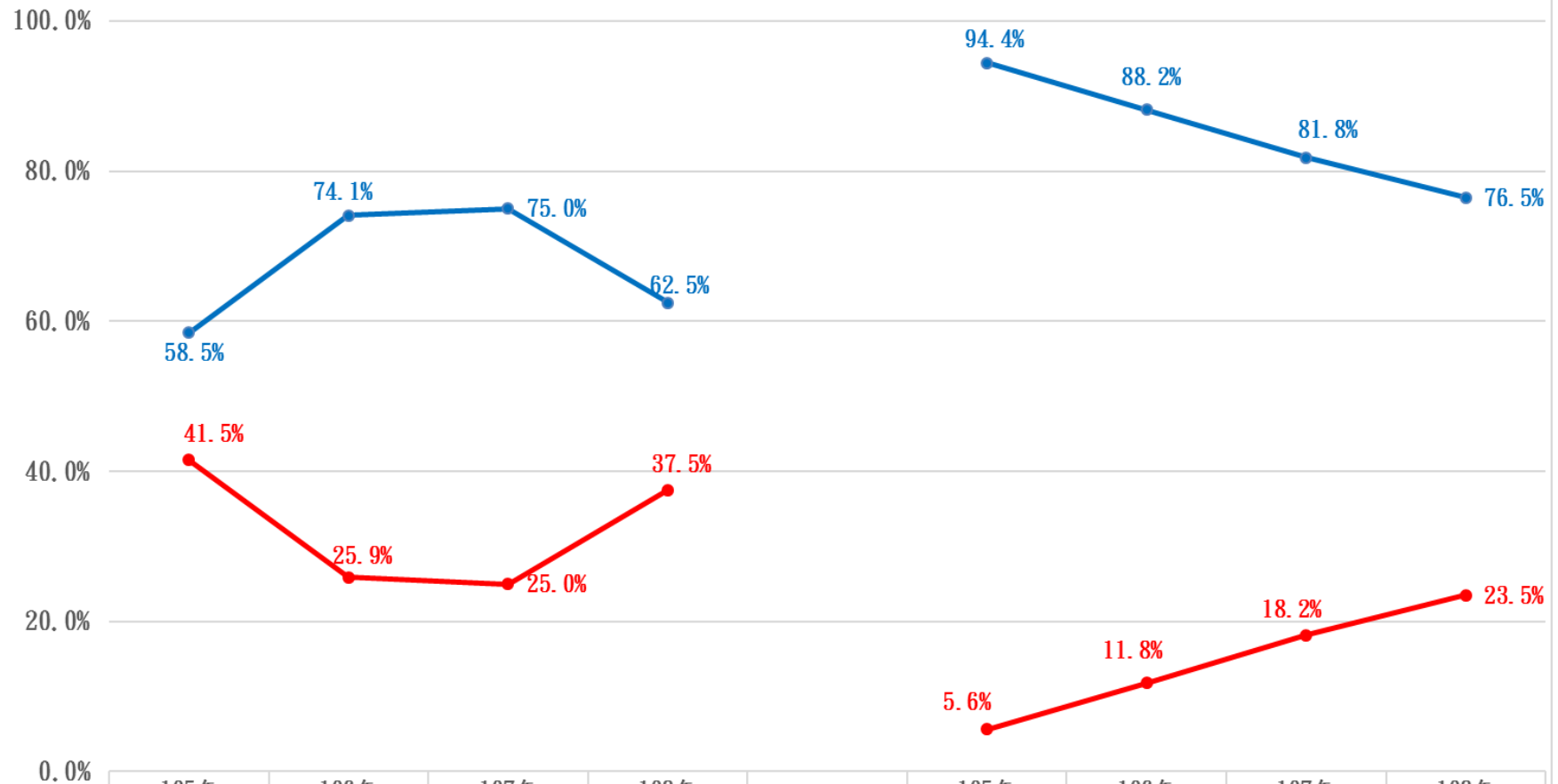


行政院原子能委員會性別統計表 - 108年技術類科初任(新進)人員訓練性別比率

附表18
截至108.12.31止

本會及所屬機關																		
單位 名稱	類別 人數及 百分比	合 計				任用人員				聘用人員				約僱人員				備註
		小計	人 數		男	女	小計	人 數		男	女	小計	人 數		男	女		
			百分比	百分比				複分類 百分比	複分類 百分比				複分類 百分比	複分類 百分比				
本會	人 數	7	3	4	5	3	2	1	0	1	1	0	1					
	百分比	100.0	42.9	57.1	71.4	60.0	40.0	14.3	0.0	0.0	20.0	0.0	0.0					
核研所	人 數	6	5	1	6	5	1	0	0	0	0	0	0					
	百分比	100.0	83.3	16.7	100.0	83.3	16.7	0.0	0.0	0.0	0.0	0.0	0.0					
物管局	人 數	1	1	0	1	1	0	0	0	0	0	0	0					
	百分比	100.0	100.0	0.0	100.0	100.0	0.0	0.0	0.0	0.0	0.0	0.0	0.0					
偵測中心	人 數	2	1	1	2	1	1	0	0	0	0	0	0					
	百分比	100.0	50.0	50.0	100.0	0.0	0.0	0.0	0.0	0.0	0.0	0.0	0.0					
總計	人 數	16	10	6	14	10	4	1	0	1	1	0	1					
	百分比	100.0	62.5	37.5	87.5	71.4	28.6	6.3	0.0	0.0	7.1	0.0	0.0					

附圖16 技術類科講師及初任(新進)人員訓練性別比率



	105年	106年	107年	108年	*	105年	106年	107年	108年
	技術類科初任(新進)人員					講師			
● 男性	58.5%	74.1%	75.0%	62.5%		94.4%	88.2%	81.8%	76.5%
● 女性	41.5%	25.9%	25.0%	37.5%		5.6%	11.8%	18.2%	23.5%