

行政院原子能委員會性別統計表 - 108年因公出國性別比率

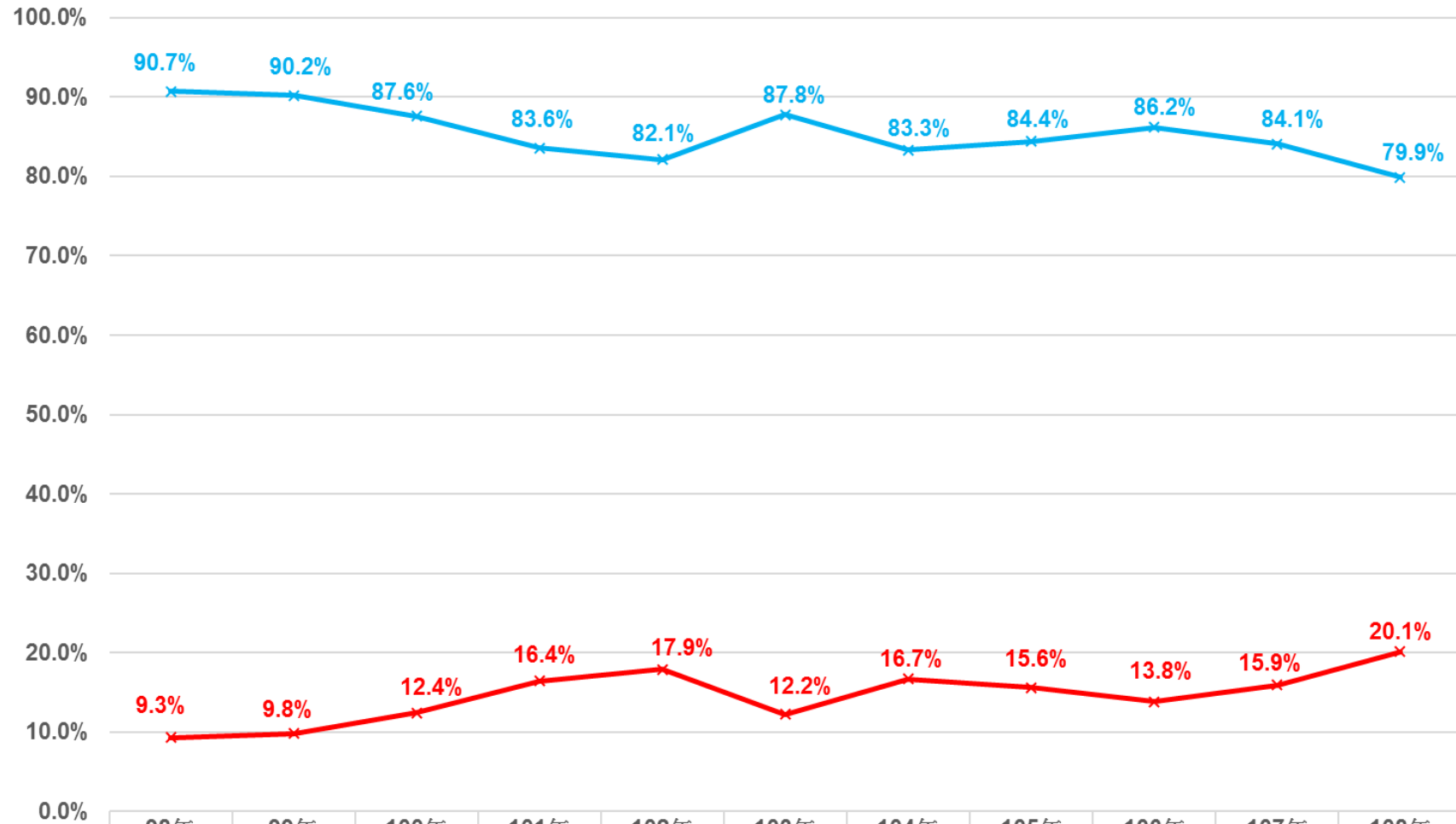
附表7
截至108.12.31止

本會及所屬機關																									
官等	出國性質 性別 人次 百分比	正副首長及業務 單位各官等人數			合 計			考 察			進 修			研 究			實 習			其 它 (含開會參訪等)					
		小計	人數	男	女	小計	人數	男	女	小計	人數	男	女	小計	人數	男	女	小計	人數	男	女	小計	人數	男	女
特任	人 次	1	1	0	0	0	0	0	0.0	0	0	0	0	0	0	0	0	0	0	0	0	0	0	0	0
	百分比	100.0	0.0	0.0	0.0	0.0	0.0	0.0	0.0	0.0	0.0	0.0	0.0	0.0	0.0	0.0	0.0	0.0	0.0	0.0	0.0	0.0	0.0	0.0	0.0
簡任	人 次	146	132	14	23	20	3	0	0	0	0	0	0	0	0	0	3	3	0	20	17	3			
	百分比	100.0	90.4	9.6	100.0	87.0	13.0	0.0	0.0	0.0	0.0	0.0	0.0	0.0	0.0	0.0	13.0	0.0	0.0	87.0	85.0	15.0			
薦任	人 次	577	456	121	66	54	12	0	0	0	0	0	0	0	0	0	18	15	3	48	39	9			
	百分比	100.0	79.0	21.0	100.0	81.8	18.2	0.0	0.0	0.0	0.0	0.0	0.0	0.0	0.0	0.0	27.3	83.3	16.7	72.7	81.3	18.8			
委任	人 次	157	115	42	2	1	1	0	0	0	0	0	0	0	0	0	1	1	0	1	0	1			
	百分比	100.0	73.2	26.8	100.0	50.0	0.0	0.0	0.0	0.0	0.0	0.0	0.0	0.0	0.0	0.0	50.0	0.0	0.0	50.0	0.0	0.0			
總計	人 次	881	704	177	91	75	16	0	0	0	0	0	0	0	0	0	22	19	3	69	56	13			
	百分比	100.0	79.9	20.1	100.0	82.4	17.6	0.0	0.0	0.0	0.0	0.0	0.0	0.0	0.0	0.0	24.2	86.4	13.6	75.8	81.2	18.8			

註：

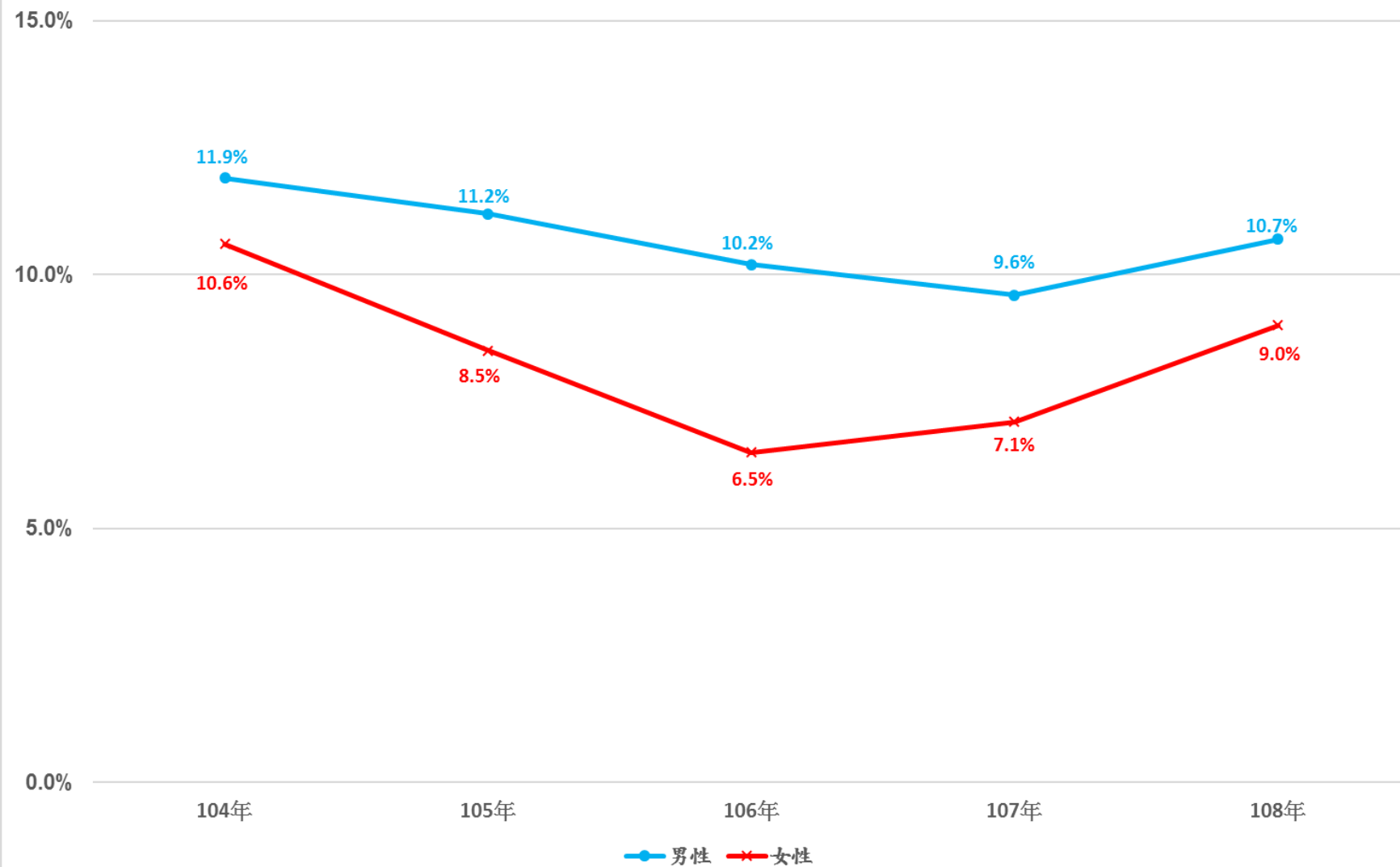
1. 本表適用本會及所屬機關編制內業務單位職員及聘用人員。
2. 女性因公出國16人 17.6%，占女性總人數177人9.0%。
3. 男性因公出國75人 82.4%，占男性總人數704人10.7%。

附圖7 因公出國性別比率

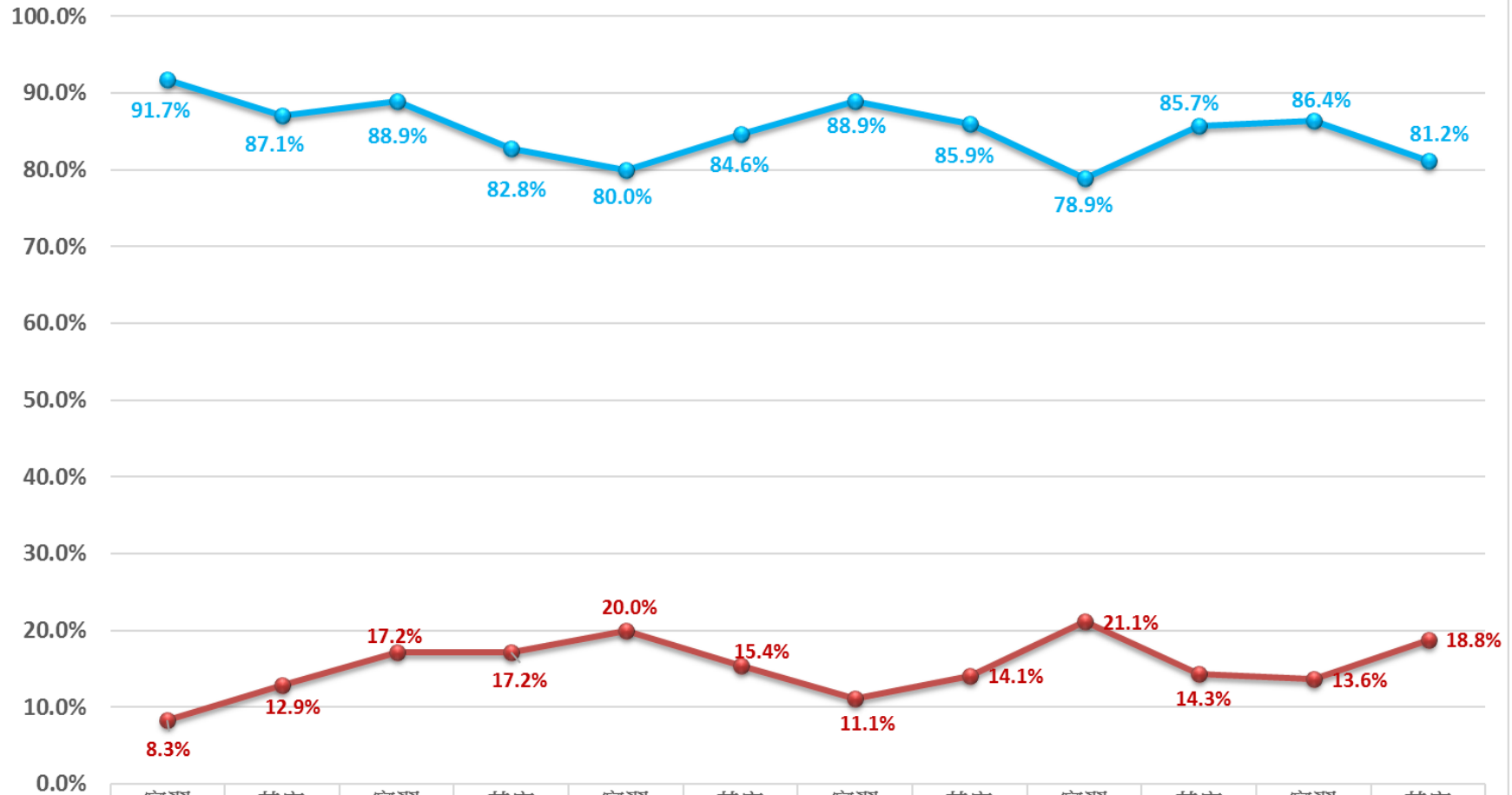


98年	99年	100年	101年	102年	103年	104年	105年	106年	107年	108年	
男性	90.7%	90.2%	87.6%	83.6%	82.1%	87.8%	83.3%	84.4%	86.2%	84.1%	79.9%
女性	9.3%	9.8%	12.4%	16.4%	17.9%	12.2%	16.7%	15.6%	13.8%	15.9%	20.1%

附圖8 因公出國性別比率(母體)



附圖9 因公出國類別性別比率



	103年		104年		105年		106年		107年		108年	
	實習	其它	實習	其它	實習	其它	實習	其它	實習	其它	實習	其它
● 男性	91.7%	87.1%	88.9%	82.8%	80.0%	84.6%	88.9%	85.9%	78.9%	85.7%	86.4%	81.2%
● 女性	8.3%	12.9%	17.2%	17.2%	20.0%	15.4%	11.1%	14.1%	21.1%	14.3%	13.6%	18.8%