

行政院原子能委員會性別統計表 - 104年員工育嬰及侍親留職停薪性別比例

附表6

截至104.12.31

單位 名稱	留職停薪性質 性別 人數 百分比	合 計				育 嬰			侍 親			備註		
		小計	人數	男	女	小計	人數	男	女	小計	人數		男	女
			百分比				複分類 百分比				複分類 百分比			
本會	人 數	4	2	2	3	1	2	1	1	0				
	百分比	100.0	50.0	50.0	75.0	33.3	66.7	25.0	100.0	0.0				
核研所	人 數	4	0	4	3	0	3	1	0	1				
	百分比	100.0	0.0	100.0	75.0	0.0	100.0	25.0	0.0	100.0				
物管局	人 數	1	1	0	0	0	0	1	1	0				
	百分比	100.0	100.0	0.0	0.0	0.0	0.0	100.0	100.0	0.0				
偵測中心	人 數	0	0	0	0	0	0	0	0	0				
	百分比	100.0	100.0	0.0%	0.0	0.0	0.0	0.0	0.0	0.0				
總計	人 數	9	3	6	6	1	5	3	2	1				
	百分比	100.0	33.3	66.7	66.7	16.7	83.3	33.3	66.7	33.3				

註：

1. 本表適用本會及所屬機關編制內職員及聘用人員。
2. 簡要統計分析：100~104年均有男性申請，100及104年33.3%，102~103年40.0%。

行政院原子能委員會性別統計表 - 104年員工家庭照顧假性別比例

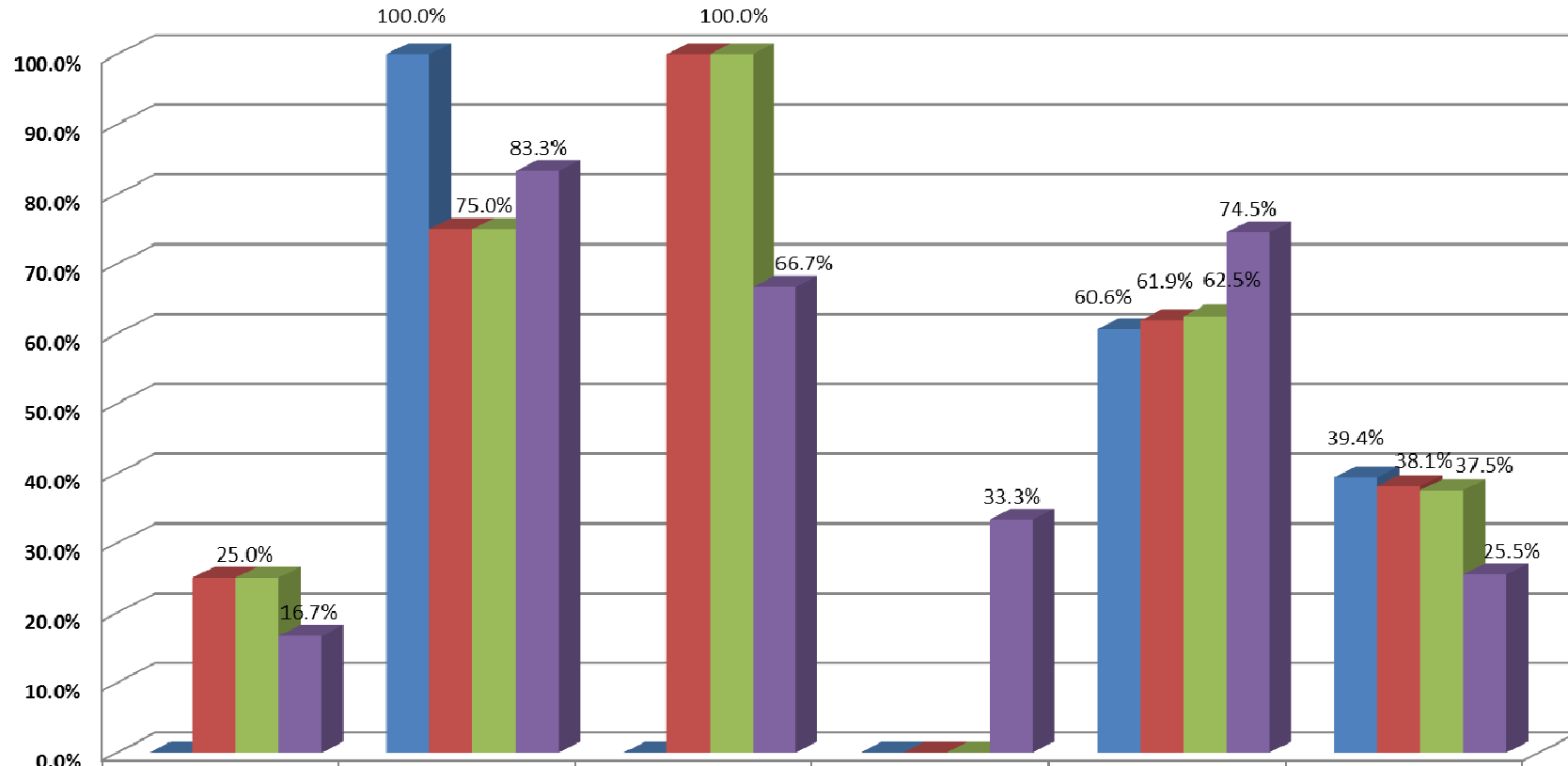
附表6-1
截至104.12.31

單位 名稱	留職停薪性質 性別 人數 百分比	家庭照顧			備 註	
		小 計	百分比	男		女
			人數			
本會	人 數	9	6	3		
	百分比	100.0	66.7	33.3		
核 研 所	人 數	31	22	9		
	百分比	100.0	71.0	29.0		
物 管 局	人 數	0	0	0		
	百分比	0.0	0.0	0.0		
偵 測 中 心	人 數	7	7	0		
	百分比	100.0	100.0	0.0		
總 計	人 數	47	35	12		
	百分比	100.0	74.5	25.5		

註：

1. 本表適用本會及所屬機關編制內職員及聘用人員。
2. 家庭照顧假：女性占25.5%，近3年皆低於男性。

附圖7 員工育嬰、侍親留職停薪
及家庭照顧性別比例



	男性育嬰	女性育嬰	男性侍親	女性侍親	男性家庭照顧	女性家庭照顧
101年	0.0%	100.0%	0.0%	0.0%	60.6%	39.4%
102年	25.0%	75.0%	100.0%	0.0%	61.9%	38.1%
103年	25.0%	75.0%	100.0%	0.0%	62.5%	37.5%
104年	16.7%	83.3%	66.7%	33.3%	74.5%	25.5%