

行政院原子能委員會性別統計表 - 105年員工育嬰及侍親留職停薪性別比例

附表6
截至105.12.31

單位 名稱	留職停薪性質 性別 人數 百分比	合 計				育 嬰				侍 親				備註
		小 計	人數	男	女	小 計	人數	男	女	小 計	人數	男	女	
			百分比				複分類 百分比				複分類 百分比			
本會	人 數	6	2	4	6	2	4	0	0	0				
	百分比	100.0	33.3	66.7	100.0	33.3	66.7	0.0	0.0	0.0				
核研所	人 數	6	2	4	6	2	4	0	0	0				
	百分比	100.0	33.3	66.7	100.0	33.3	66.7	0.0	0.0	0.0				
物管局	人 數	0	0	0	0	0	0	0	0	0				
	百分比	0.0	0.0	0.0	0.0	0.0	0.0	0.0	0.0	0.0				
偵測中心	人 數	0	0	0	0	0	0	0	0	0				
	百分比	0.0	0.0	0.0	0.0	0.0	0.0	0.0	0.0	0.0				
總計	人 數	12	4	8	12	4	8	0	0	0				
	百分比	100.0	33.3	66.7	100.0	33.3	66.7	0.0	0.0	0.0				

註：

1. 本表適用本會及所屬機關編制內職員及聘用人員。
2. 簡要統計分析：(1)上表總計100~105年均均有男性申請，100、104及105年均為33.3%，102及103年為40.0%。
(2)105年申請育嬰假，女性8人占66.7%，占女性總人數(267人)3.0%，男性4人占33.3%，占男性總人數(811人)0.5%。
(3)105年無人申請侍親假。

行政院原子能委員會性別統計表 - 105年員工家庭照顧假性別比例

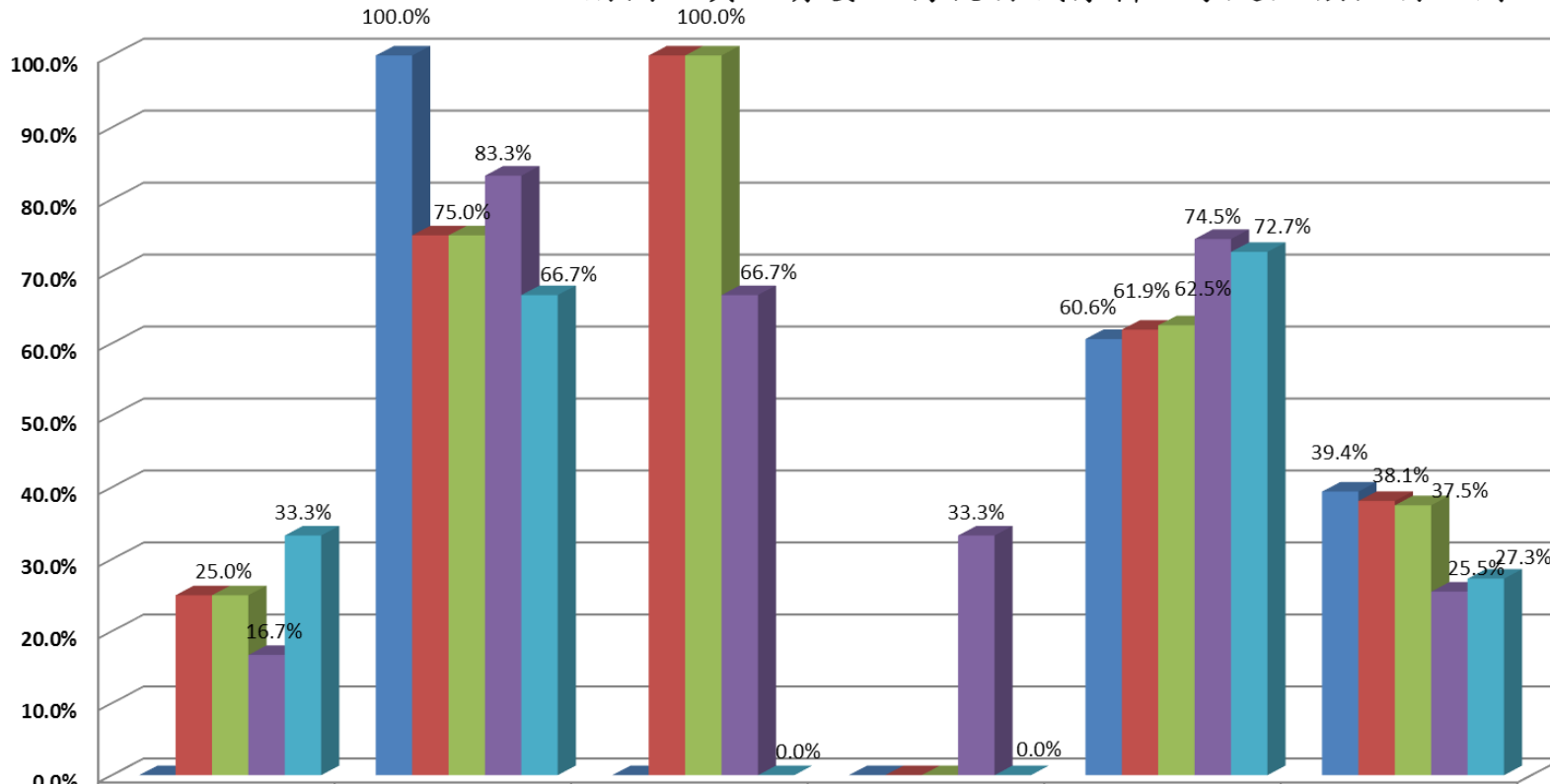
附表6-1
截至105.12.31

單位 名稱	性質 性別 人數 百分比	家庭照顧假			備 註	
		小 計	人 數	男		女
			百分比			
本 會	人 數	9	5	4		
	百分比	100.0	55.6	44.4		
核 研 所	人 數	50	37	13		
	百分比	100.0	74.0	26.0		
物 管 局	人 數	0	0	0		
	百分比	0.0	0.0	0.0		
偵 測 中 心	人 數	7	6	1		
	百分比	100.0	85.7	14.3		
總 計	人 數	66	48	18		
	百分比	100.0	72.7	27.3		

註：

1. 本表適用本會及所屬機關編制內職員及聘用人員。
2. 家庭照顧假：女性占27.3%，占女性總人數(267人)6.7%；男性72.7%，占男性總人數(811人)5.9%。

附圖7 員工育嬰、侍親留職停薪及家庭照顧性別比例



	男性育嬰	女性育嬰	男性侍親	女性侍親	男性家庭照顧	女性家庭照顧
101年	0.0%	100.0%	0.0%	0.0%	60.6%	39.4%
102年	25.0%	75.0%	100.0%	0.0%	61.9%	38.1%
103年	25.0%	75.0%	100.0%	0.0%	62.5%	37.5%
104年	16.7%	83.3%	66.7%	33.3%	74.5%	25.5%
105年	33.3%	66.7%	0.0%	0.0%	72.7%	27.3%