

# 行政院原子能委員會

## 各類委員會委員性別統計及分析

104.11.04 綜計處

為推動性別平等，各機關於組設任一委員會時，委員之任一性別比例原則上不得低於三分之一。鑑此，本會在籌組各委員會時，均將性別比例納入性別統計指標。本會依業務屬性不同，目前計有 13 個委員會，其男女性別統計及分析如下(如附表 1 及附圖 1)：

- 一、本會委員會：14 位委員，女性 6 位 (42.9%)，男性 8 位 (57.1%)。
- 二、核子事故緊急應變基金管理會：9 位委員，女性 4 位 (44.4%)，男性 5 位(55.6%)。
- 三、科學技術研究發展成果審議委員會：12 位委員，女性 6 位(50.0%)，男性 6 位(50.0%)。
- 四、核子反應器設施安全諮詢會：15 位委員，女性 5 位 (33.3%)，男性 10 位(66.7%)。
- 五、核能四廠安全監督委員會：15 位委員，女性 4 位(26.7%)，男性 11 位(73.3%)。
- 六、游離輻射安全諮詢會：17 位委員，女性 8 位(47.1%)，男性 9 位(52.9%)。
- 七、放射性物料安全諮詢會：14 位委員，女性 5 位(35.7%)，男性 9 位(64.3%)。
- 八、國家賠償事件處理會：9 位委員，女性 3 位(33.3%)，男性 6 位(66.7%)。

- 九、法規委員會：13 位委員，女性 5 位(38.5%)，男性 8 位(61.5%)。
- 十、訴願審議委員會：7 位委員，女性 3 位(42.9%)，男性 4 位(57.1%)。
- 十一、性別平等專案小組：14 位委員，女性 7 位(50.0%)，男性 7 位(50.0%)。
- 十二、性騷擾申訴調查處理委員會：9 位委員，女性 6 位(66.7%)，男性 3 位(33.3%)。
- 十三、甄審及考績委員會：17 位委員，女性 5 位(29.4%)，男性 12 位(70.6%)【本會目前甄審及考績委員性別比例，係依據銓敘部 102 年 11 月 25 日部法二字第 1023783246 號函規定：「各機關人員任一性別未達三分之一時，委員之任一性別人數，以委員總人數乘上該性別人員佔機關人員比例計算，計算結果未達 1 人者，均予以進整」辦理。查本會 104 年 6 月辦理考績及甄審委員改(派)選時，本會男性 119 人，女性 47 人，女性占機關總人數比例 28.3%，依上開函示規定計算( $17 \times 47 / 166 = 4.8$ )進整數後為 5 人，爰符合性別比例之規定】。

綜上，本會 13 個委員會共計 165 人，女性 67 人，占總人數 40.6%【會外委員 47 人(28.5%)，會內委員 20 人(12.1%)】，男性 98 人，占總人數 59.4%【會外委員 59 人(35.8%)，會內委員 39 人(23.6%)】，其各類委員會會內外委員之比例如圖 2。

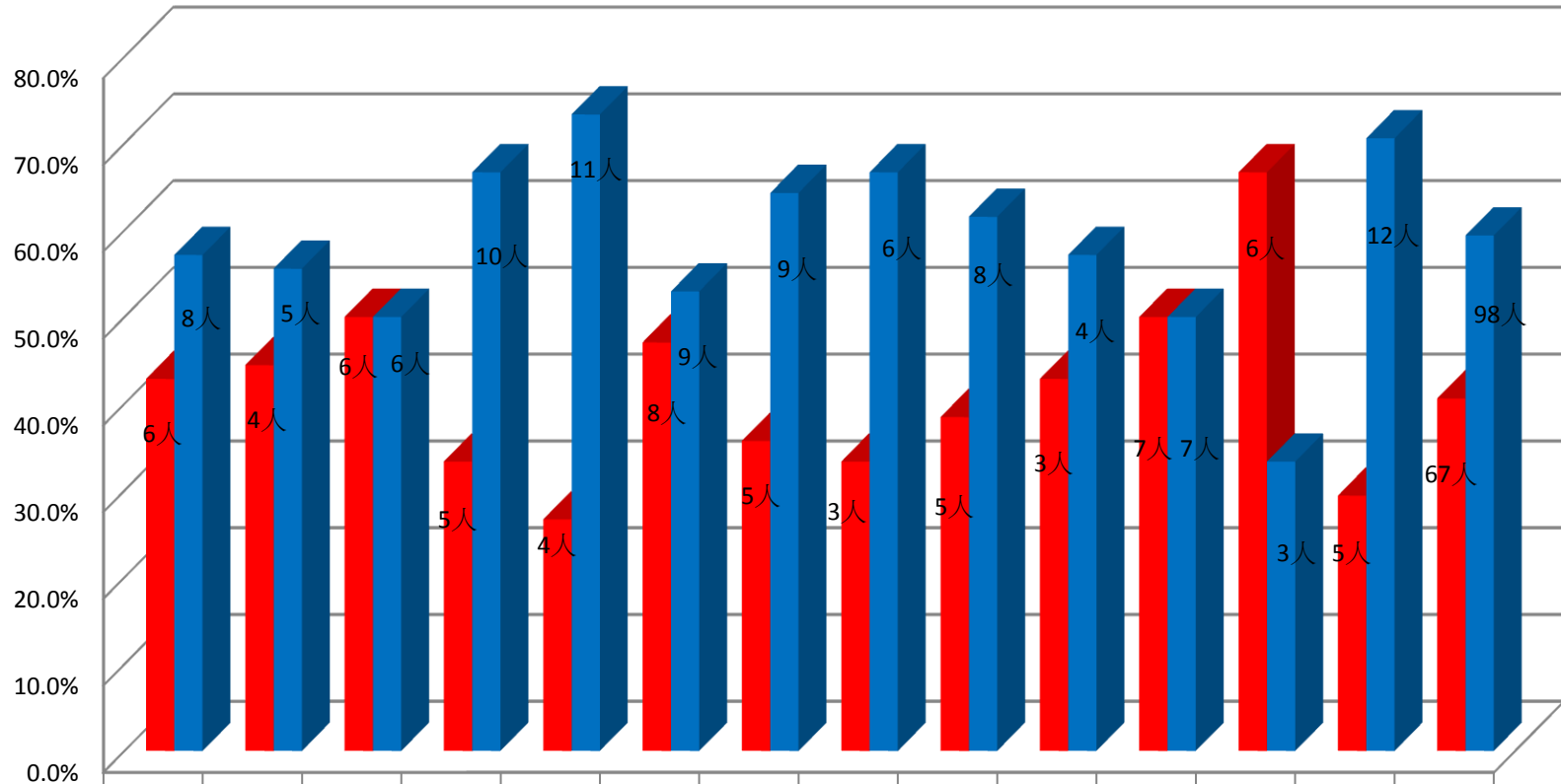
本會目前 13 個委員會，已有絕大多數(92%)符合性別比例不低於 1/3 之規定，對於尚未達到三分之一委員會，將在委員任期屆滿時，提醒各單位將此納為首要考量，以符合規定。

## 附表 1 各類委員會性別統計及分析

截至 104.10.31

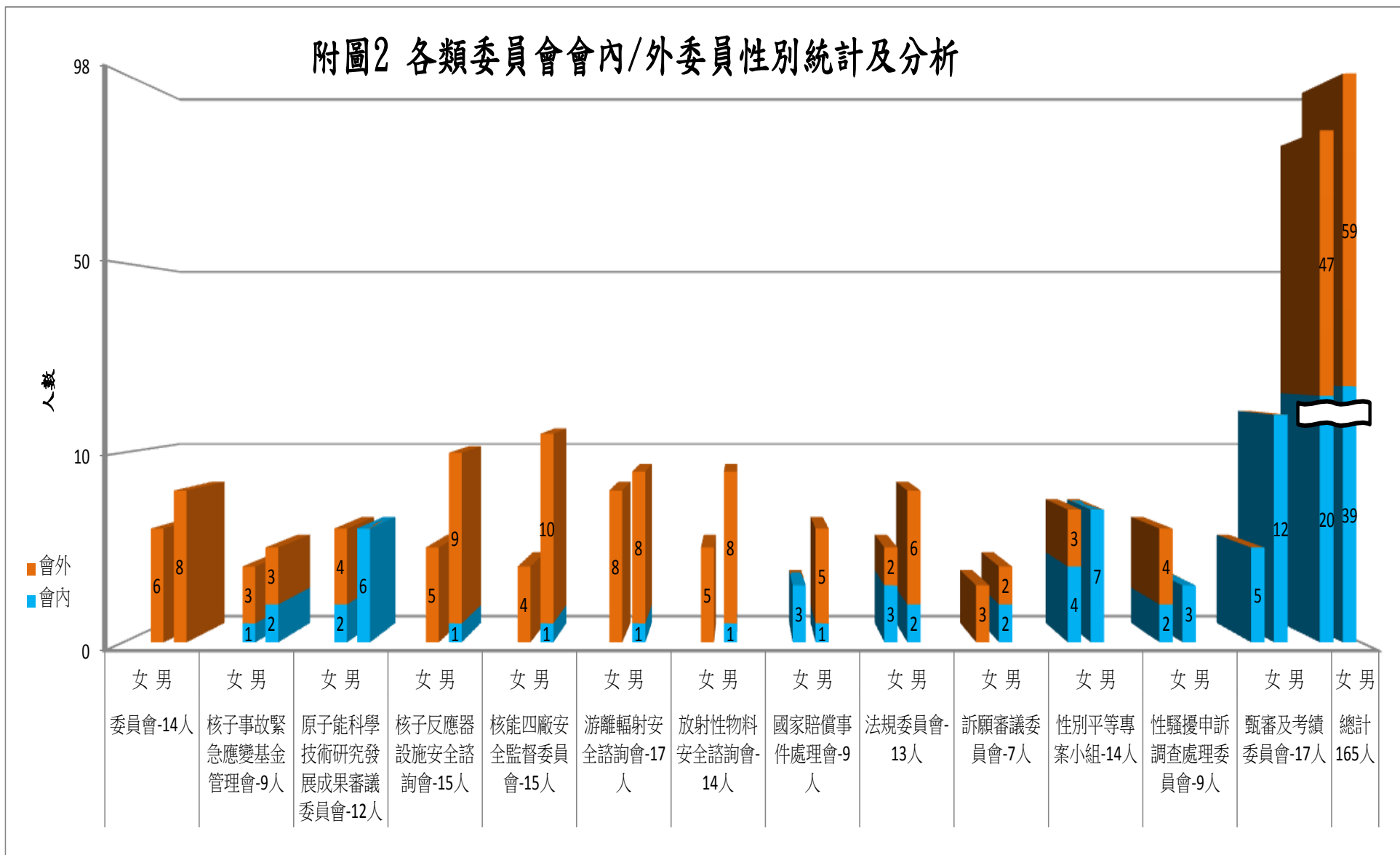
單位名稱	人數百分比	性別	人數	女	男	備註
			百分比			
本會委員會	人數		14	6	8	
	百分比		100.0	42.9	57.1	
核子事故緊急應變基金管理會	人數		9	4	5	
	百分比		100.0	44.4	55.6	
科學技術研究發展成果審議委員會	人數		12	6	6	
	百分比		100.0	50.0	50.0	
核子反應器設施安全諮詢會	人數		15	5	10	
	百分比		100.0	33.3	66.7	
核能四廠安全監督委員會	人數		15	4	11	
	百分比		100.0	26.7	73.3	
游離輻射安全諮詢會	人數		17	8	9	
	百分比		100.0	47.1	52.9	
放射性物料安全諮詢會	人數		14	5	9	
	百分比		100.0	35.7	64.3	
國家賠償事件處理會	人數		9	3	6	
	百分比		100.0	33.3	66.7	
法規委員會	人數		13	5	8	
	百分比		100.0	38.5	61.5	
訴願審議委員會	人數		7	3	4	
	百分比		100.0	42.9	57.1	
性別平等專案小組	人數		14	7	7	
	百分比		100.0	50.0	50.0	
性騷擾申訴調查處理委員會	人數		9	6	3	
	百分比		100.0	66.7	33.3	
甄審及考績委員會	人數		17	5	12	
	百分比		100.0	29.4	70.6	
總計	人數		165	67	98	
	百分比		100.0	40.6	59.4	

### 附圖1 各類委員會委員性別統計及分析



	委員會委員	核子事故緊急應變基金管理委員會委員	原子能科學技術研究發展成果審議委員會委員	核子反應器設施安全諮詢會委員	核能四廠安全監督委員會委員	游離輻射安全諮詢會委員	放射性物料安全諮詢會委員	國家賠償事件處理會委員	法規委員會委員	訴願審議委員會委員	性別平等專案小組委員	性騷擾申訴調查處理委員會委員	甄審及考績委員會委員	總計
■ 女性佔該委員會比例	42.9%	44.4%	50.0%	33.3%	26.7%	47.1%	35.7%	33.3%	38.5%	42.9%	50.0%	66.7%	29.4%	40.6%
■ 男性佔該委員會比例	57.1%	55.6%	50.0%	66.7%	73.3%	52.9%	64.3%	66.7%	61.5%	57.1%	50.0%	33.3%	70.6%	59.4%

## 附圖2 各類委員會會內/外委員性別統計及分析



會外委員佔該委員會比例	100%	66.7%	33.3%	93.3%	93.3%	94.1%	92.9%	55.6%	61.5%	71.4%	21.4%	44.4%	0%	64.2%
會內委員佔該委員會比例	0%	33.3%	66.7%	6.7%	6.7%	5.9%	7.1%	44.4%	38.5%	28.6%	78.6%	55.6%	100%	35.8%