

行政院原子能委員會性別統計表 - 97-102年二級主管以上性別比例

附表3  
截至102.12.31止

本會及所屬機關																	
年度	官等 性別 人數 百分比	總計			特任 正、副首長			簡任 正、副首長			簡任 一、二級主管			薦任 一、二級主管			備註
		小計	男	女	小計	男	女	小計	男	女	小計	男	女	小計	男	女	
		97	人數	88	74	14	2	2	0	8	8	0	33	29	4	45	
	百分比	100.0	84.1	15.9	100.0	100.0	0.0	100.0	100.0	0.0	100.0	87.9	12.1	100.0	77.8	22.2	
98	人數	90	75	15	2	2	0	8	8	0	37	33	4	43	32	11	
	百分比	100.0	83.3	16.7	100.0	100.0	0.0	100.0	100.0	0.0	100.0	89.2	10.8	100.0	74.4	25.6	
99	人數	88	75	13	2	2	0	8	8	0	37	33	4	41	32	9	
	百分比	100.0	85.2	14.8	100.0	100.0	0.0	100.0	100.0	0.0	100.0	89.2	10.8	100.0	78.0	22.0	
100	人數	90	78	12	1	1	0	9	9	0	41	38	3	39	30	9	
	百分比	100.0	86.7	13.3	100.0	100.0	0.0	100.0	100.0	0.0	100.0	92.7	7.3	100.0	76.9	23.1	
101	人數	89	76	13	1	1	0	9	9	0	36	34	2	43	32	11	
	百分比	100.0	85.4	14.6	100.0	100.0	0.0	100.0	100.0	0.0	100.0	94.4	5.6	100.0	74.4	25.6	
102	人數	86	71	15	1	1	0	9	9	0	35	32	3	41	29	12	含一級副主管
	百分比	100.0	82.6	17.4	100.0	100.0	0.0	100.0	100.0	0.0	100.0	91.4	8.6	100.0	70.7	29.3	

註：本表適用本會及所屬機關編制內職員。

圖3 女性薦任二級以上主管

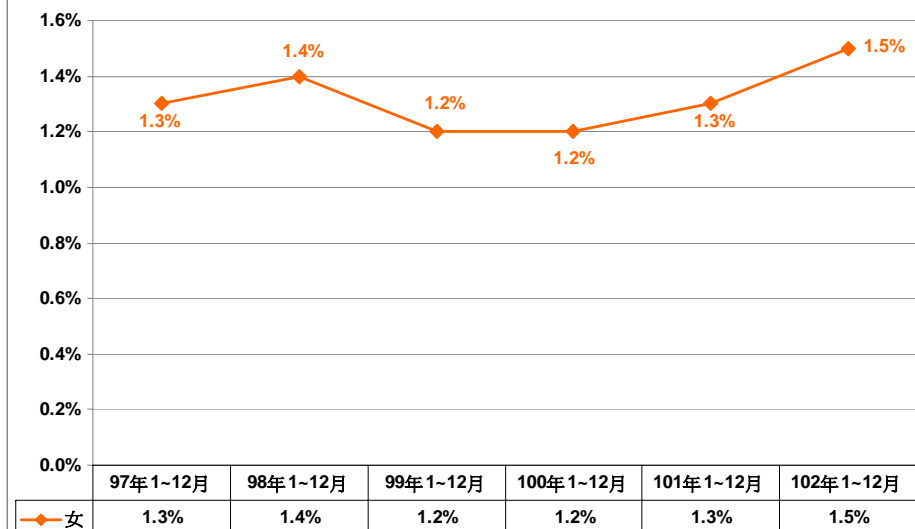


圖4 男性薦任二級以上主管

