

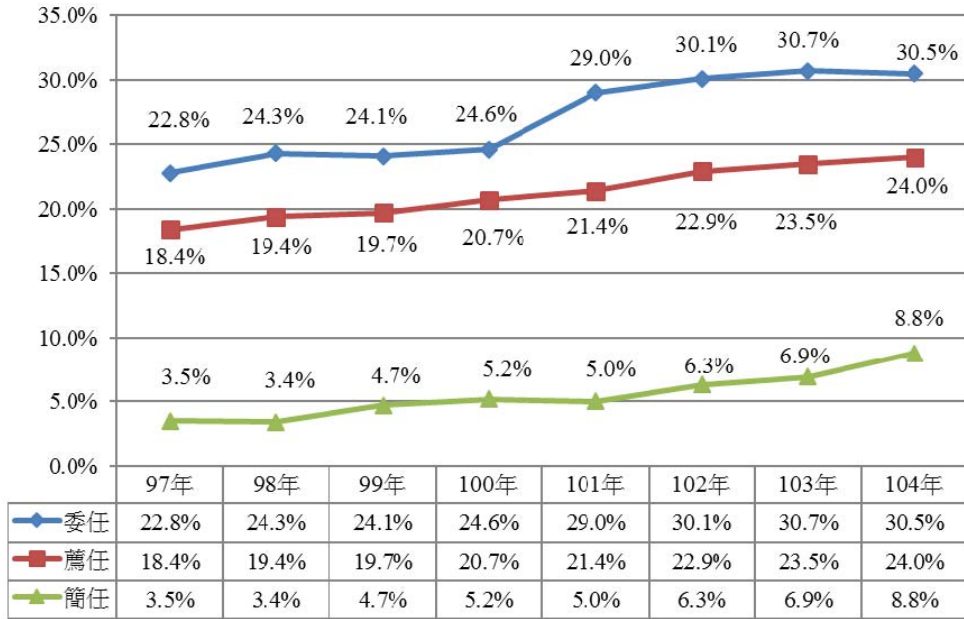
行政院原子能委員會性別統計表 - 104年職員官等性別比例

附表1  
截至104.12.31止

單位 名稱	官等及 性別 人數及 百分比	合 計				特 任			簡 任				薦 任				委 任				備註	
		小 計	人數	男	女	小 計	人數	男	女	小 計	人數	男	女	小 計	人數	男	女	小 計	人數	男		女
			百分比				複分類 百分比				複分類 百分比				複分類 百分比				複分類 百分比			
本 會	人 數	186	124	62	1	1	0	33	28	5	126	82	44	26	13	13	本會： 1. 簡任含比照 簡任之政務副 主委。2. 薦任 含留職停薪1 人、委任含留 職停薪3人。  物管局： 含委任留職停 薪2人					
	百分比	100.0	66.7	33.3	0.5	100.0	0.0	17.7	84.8	15.2	67.7	65.1	34.9	14.0	50.0	50.0						
核 研 所	人 數	717	561	156	0	0	0	105	97	8	336	267	69	276	197	79						
	百分比	100.0	78.2	21.8	0.0	0.0	0.0	14.6	92.4	7.6	46.9	79.5	20.5	38.5	71.4	28.6						
物 管 局	人 數	39	33	6	0	0	0	6	6	0	28	23	5	5	4	1						
	百分比	100.0	84.6	15.4	0.0	0.0	0.0	15.4	100.0	0.0	71.8	82.1	17.9	12.8	80.0	20.0						
偵 測 中 心	人 數	31	24	7	0	0	0	4	4	0	23	18	5	4	2	2						
	百分比	100.0	77.4	22.6	0.0	0.0	0.0	12.9	100.0	0.0	74.2	78.3	21.7	12.9	50.0	50.0						
總 計	人 數	973	742	231	1	1	0	148	135	13	513	390	123	311	216	95						
	百分比	100.0	76.3	23.7	0.1	100.0	0.0	15.2	91.2	8.8	52.7	76.0	24.0	32.0	69.5	30.5						

註：本表適用本會及所屬機關編制內職員。

附圖1 職員官等女性比例



附圖2 職員官等男性比例

