

行政院原子能委員會性別統計表 - 105年因公出國性別比例

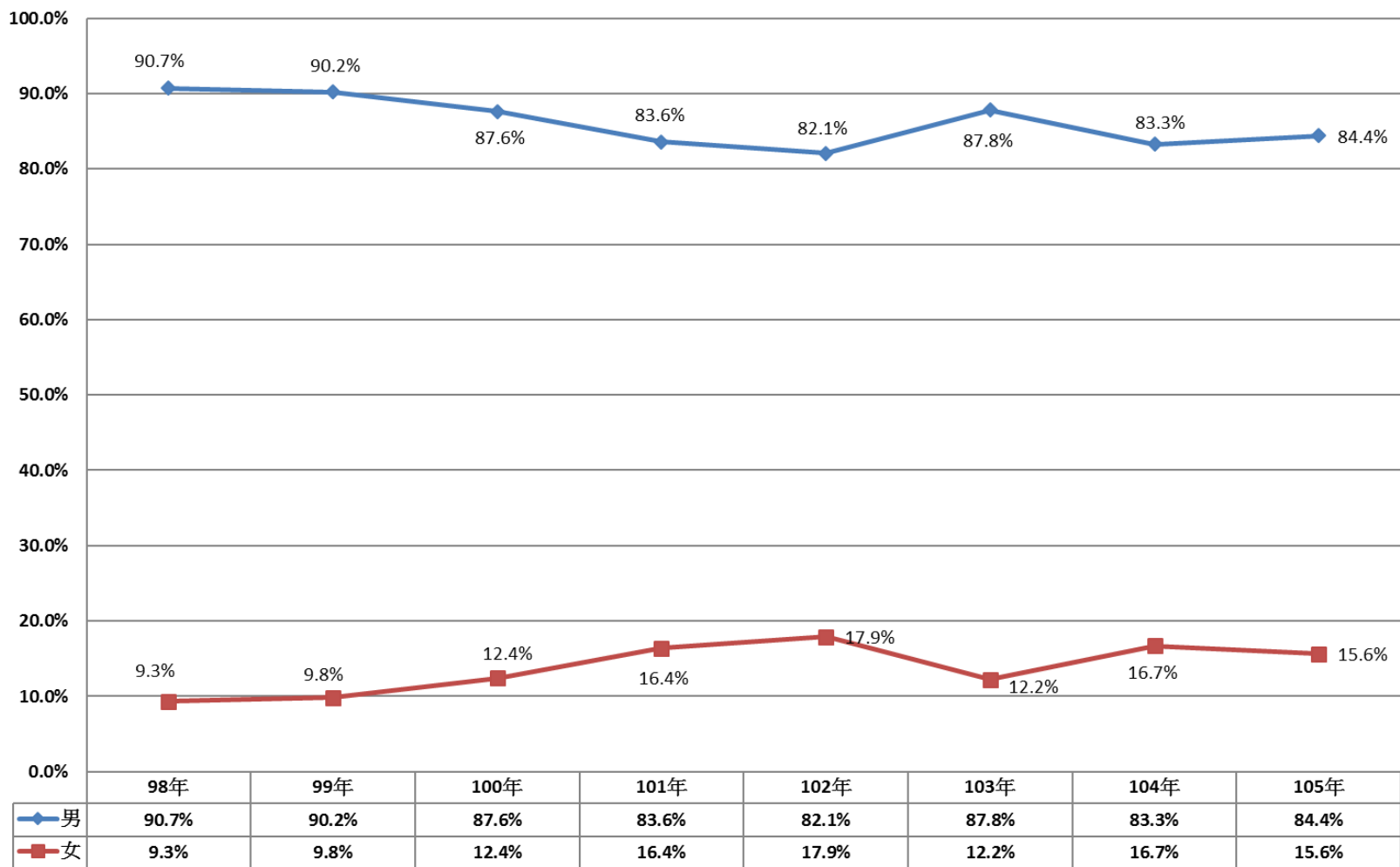
附表7
截至105.12.31止

本會及所屬機關																													
官等	出國性質 性別	正副首長及業務 單位各官等人數				合 計				考 察				進 修				研 究				實 習				其 它 (含開會參訪等)			
		人數	百分比	小計	人數	男	女	小計	人數	複分類 百分比	男	女	小計	人數	複分類 百分比	男	女	小計	人數	複分類 百分比	男	女	小計	人數	複分類 百分比	男	女		
																												男	女
特 任	人數	1		1	1	0	1	0		0	0	0.0	0		0	0	0	0		0	0	0	0	0	1	0	1		
	百分比	100.0		100.0	100.0	0.0	100.0	0.0		0.0	0.0	0.0	0.0		0.0	0.0	0.0	0.0		0.0	0.0	0.0	0.0	0.0	100.0	0.0	100.0		
簡 任	人數	145		132	13	31	25	6	0.0	0	0	0.0	0		0	0	0	0		0	0	0	0	0	31	25	6		
	百分比	100.0		91.0	9.0	100.0	80.6	19.4	0.0	0.0	0.0	0.0	0.0		0.0	0.0	0.0	0.0		0.0	0.0	0.0	0.0	100.0	80.6	19.4			
薦 任	人數	537		431	106	63	55	8	0.0	0	0	0.0	0		0	0	0	0		5	4	1	58	51	7				
	百分比	100.0		80.3	19.7	100.0	87.3	12.7	0.0	0.0	0.0	0.0	0.0		0.0	0.0	0.0	0.0		7.9	80.0	20.0	92.1	87.9	12.1				
委 任	人數	215		157	58	1	1	0	0.0	0	0	0.0	0		0	0	0	0		0	0	0	0	0	1	1	0		
	百分比	100.0		73.0	27.0	100.0	100.0	0.0	0.0	0.0	0.0	0.0	0.0		0.0	0.0	0.0	0.0		0.0	0.0	0.0	0.0	100.0	100.0	0.0			
總 計	人數	898		721	177	96	81	15	0.0	0	0	0.0	0		0	0	0	0		5	4	1	91	77	14				
	百分比	100.0		80.3	19.7	100.0	84.4	15.6	0.0	0.0	0.0	0.0	0.0		0.0	0.0	0.0	0.0		5.2	80.0	20.0	94.8	84.6	15.4				

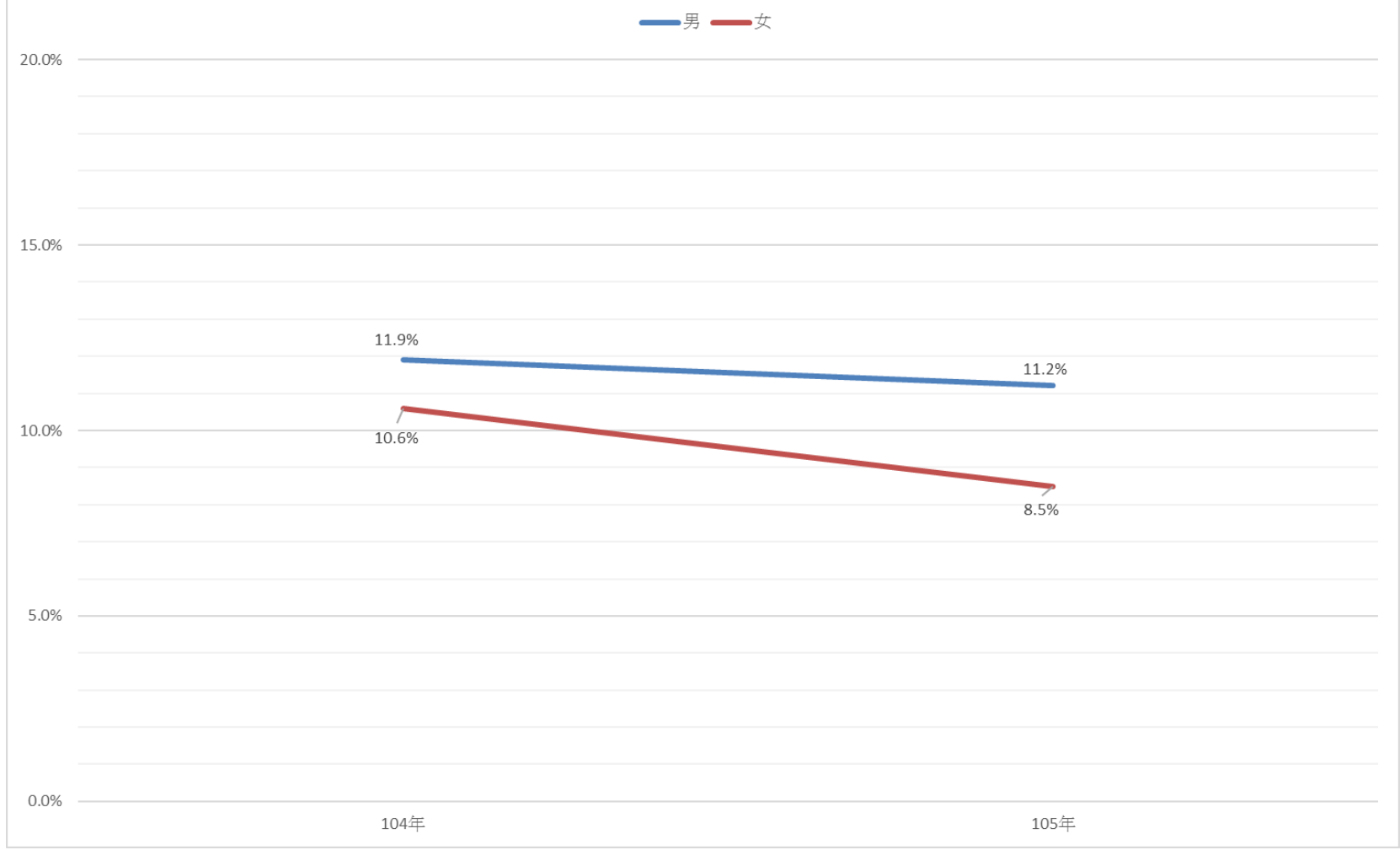
註：

1. 本表適用本會及所屬機關編制內業務單位職員及聘用人員。
2. 女性因公出國假15人 15.6%，占女性總人數177人 8.5%。
3. 男性因公出國假81人 84.4%，占男性總人數721人 11.2%。

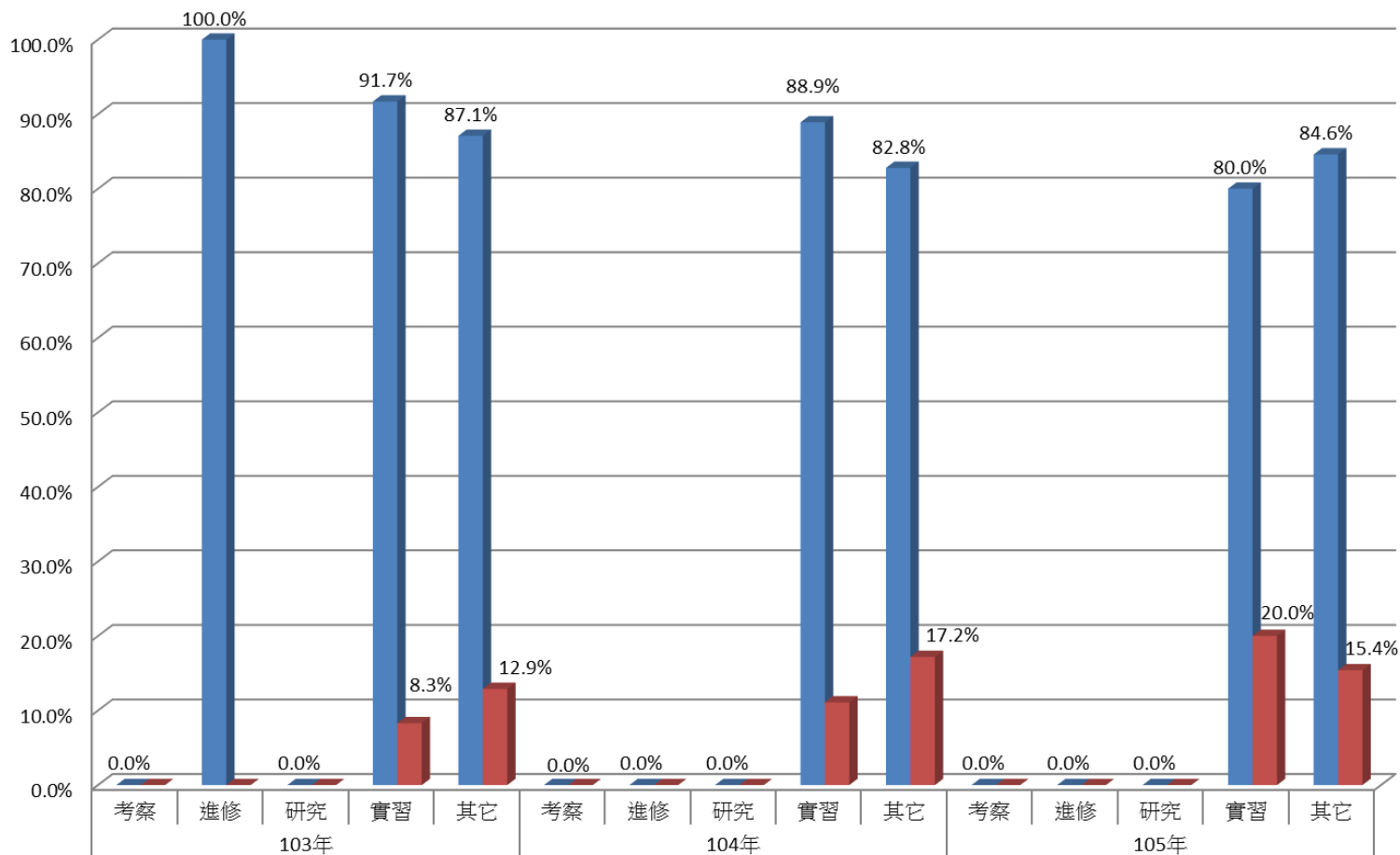
附圖8 因公出國比例



附圖8-1 因公出國性別比例(母體)



附圖9 因公出國類別性別比例



■男所佔百分比	0.0%	100.0%	0.0%	91.7%	87.1%	0.0%	0.0%	0.0%	88.9%	82.8%	0.0%	0.0%	0.0%	80.0%	84.6%
■女所佔百分比	0.0%	0.0%	0.0%	8.3%	12.9%	0.0%	0.0%	0.0%	11.1%	17.2%	0.0%	0.0%	0.0%	20.0%	15.4%